

2023年度 特定非営利活動法人日本臨床美術協会認定  
臨床美術士研修会

# 10月 兵庫研修会

※日本臨床美術協会 会員証・単位集積記録表(コピー)をご準備ください



# 色鉛筆アートプログラム研修会 No.33-38

さまざまな画材を揃えることが難しい現場でも、色鉛筆を主にして実践することができるプログラムです。  
ある程度筆圧があり、視力がある一般、高齢者を対象としています。

2023年10月15日（日） 10:00-12:00

## 《研修プログラム》

No.33 「いろいろ田んぼ」

No.34 「トレーシングペーパーに描く玉ねぎ」 ※参考作品制作

No.35 「つながる色と形 フロッタージュパズル」

No.36 「モザイクリズム」

No.37 「バラを描く」

No.38 「葉っぱのネガポジ画」

《講師》 木野内 美里

## 《ご自分で準備いただくもの》

色鉛筆(12色以上、白色が入っているもの)・  
はさみ・スティックのり

《申込締切》 9月26日(火)

《受講料》 16,500円(税込)

※テキストをお持ちの方は、申込時にお申し出ください  
(受講料: 8,250円) 当日必ずテキストをご持参ください

《対象》 臨床美術士5級取得以上



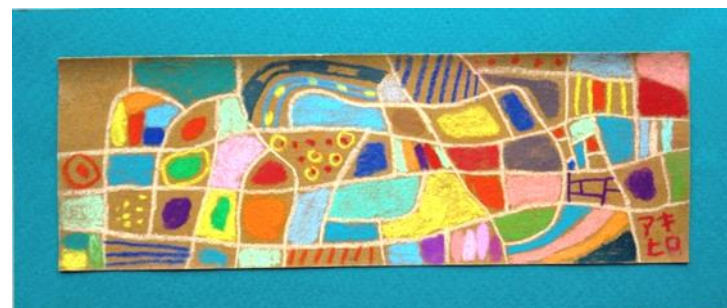
No.33 「いろいろ田んぼ」



No.34 「トレーシングペーパーに描く玉ねぎ」



No.37 「バラを描く」



No.36 「モザイクリズム」

# 最新アートプログラム研修会 No.53

芸術造形研究所で運営しているダ・ヴィンチクラス(子ども造形教室)、高齢者施設で実践した最新のアートプログラムの研修会です。素材の面白さや、表現方法の独自性などから参加者の感性を刺激し、表現力を高めることにつながっていったアートプログラムを選定して紹介します。

2023年10月15日(日) 13:30-15:30

## 《研修プログラム》 「巨樹を描く」

大地に力強く根を張る巨樹の生命力を実感しながら、ダイナミックに表現します。  
モデリングペーストをベースに、様々な素材で表現を重ねていくことで、巨樹の質感を描き出しましょう。

《講師》 木野内 美里

《ご自分で準備いただくもの》

アクリラガッシュ・丸筆(青・10号)・丸筆(黄緑・4号)・  
ペーパーパレット・デザインパレット・ウェットティッシュ

《申込締切》 9月26日(火)

《受講料》 8,800円(税込)

※テキストをお持ちの方は、申込時にお申し出ください  
(受講料: 5,500円) 当日必ずテキストをご持参ください

《対象》 臨床美術士4級取得以上



## 【お申込み方法】

### 1. ホームページの申込フォームからお申込みください

申込フォームはこちら

●メール／お電話でのお申込みも受け付けております。お申込みの際は下記をご連絡ください



- ①希望研修会名、開講日 ②受講者氏名 ③郵便番号、住所 ④電話番号 ⑤メールアドレス  
⑥最終取得級 ⑦アートプログラムの有無

### 2. 予約受付メールをお送りします

● 2-3日経っても予約受付メールが届かない場合は、お手数ですが下記までご連絡をお願いいたします

### 3. 開講決定メールをお送りします

### 4. 受講料のお支払い

● お振込時、備考欄に氏名に続けて研修会実施日を4桁で入力してください 例：研修日が4/11の場合「ゾウケイタロウ0411」

【銀行口座】 みずほ銀行 九段支店 (普)1346091

【口座名義】 芸術造形研究所 (カ)ゲイジュツゾウケイケンキュウジョ)

※振込手数料はお客様にてご負担をお願いいたします

### 5. キャンセル、単位の取得等についてはホームページをご確認ください

研修会受講について



## 【お申込み／お問い合わせ】

e-mail [school@zoukei.co.jp](mailto:school@zoukei.co.jp) / TEL 03-5282-0210

芸術造形研究所

〒101-0062 東京都千代田区神田駿河台2-1 OCCビル7F

研修会参加時にオイルパステルを受け取れます！  
送料負担なし！この機会にぜひご購入ください。

※ご購入は芸術造形研究所主催の研修会参加者のみです

- 研修会のお申込み時に東京校研修会担当までお申し込みください
- 代金は研修会受講料と合算でお振込みください

### 《商品》

- ・ オイルパステル16色セット 890円(税込)
- ・ 単色16色(各10本セット) 650円(税込)

ホワイト / グレイ / ブラック / ブラウン  
オーカー / ネイプルスイエロー / バイオレット  
ピンク / ブルー / ペイルブルー / グリーン  
イエローグリーン / ペイルグリーン / イエロー  
オレンジ / レッド



※袋の用意はございませんので、各自ご用意ください



# 開催場所

## フェリシモ3階

〒650-0041 兵庫県神戸市中央区新港町7-1  
(水族館横に移転しましたのでご注意ください。  
三宮駅から徒歩、またはバスです)

連絡先(当日のみ) : 080-7121-3577  
(9:00~16:00)

※東側の入口より3階にお越しください。

三宮駅から徒歩20分

バスは「新港町」下車 所用時間は約6~7分。

・ポートループ(接続バス)「三宮駅前」から

停留所：新港町・ハーバーランド方面

・神姫バス「三宮駅前」

停留所：IKEA神戸・ポーアイ住宅方面(京町筋方面)

※新幹線でお越しの方は新神戸駅で神戸市営地下鉄  
(三宮方面行)にお乗り換えください。

※駐車場はございません。近隣の**コインパーキング  
(タイムズ)**をご利用ください。

