

2023年度 特定非営利活動法人日本臨床美術協会認定
臨床美術士研修会

10月 北海道研修会

※日本臨床美術協会 会員証・単位集積記録表(コピー)をご準備ください



オイルパステル プログラム研修会 No.13-18

オイルパステルを主体にしたプログラム研修会です。
制作工程と画材がシンプルなことで、落ち着いて表現に集中できる内容です。

2023年10月8日（日） 10:00-12:00

《研修プログラム》

- No.13 「ネガポジイロイロ」※参考作品制作
No.14 「ゴールデンアップル」
No.15 「ヒモで描くメタルレリーフ」
No.16 「お絵描き昆虫採集」
No.17 「アボカドを描く」
No.18 「My Birthday アナログデザイン」

《講師》 土門 環

《ご自分で準備いただくもの》

脳いきいきオイルパステル・スティックのり・
ウエットティッシュ・ティッシュ

《申込締切》 9月19日（火）

《受講料》 16,500円（税込）

※テキストをお持ちの方は、申込時にお申し出ください
（受講料： 8,250円）当日必ずテキストをご持参ください

《対象》 臨床美術士5級取得以上



No.14 「ゴールデンアップル」



No.17 「アボカドを描く」



No.13 「ネガポジイロイロ」



No.18 「My Birthday アナログデザイン」

最新アートプログラム研修会 No.49

芸術造形研究所で運営しているダ・ヴィンチクラス(子ども造形教室)、高齢者施設で実践した最新のアートプログラムの研修会です。素材の面白さや、表現方法の独自性などから参加者の感性を刺激し、表現力を高めることにつながっていったアートプログラムを選定して紹介します。

2023年10月8日(日) 13:30-15:30

《研修プログラム》 「極楽鳥花を描く」

極楽鳥花の強い色や形から受ける印象を大切にしながら、ネガの形を追ってアクリル絵の具で独特な花の形の面白さを表現していきます。

《講師》 土門 環

《ご自分で準備いただくもの》

オイルパステル・アクリラガッシュ・ペーパーパレット・筆洗・丸筆(青・10号)・ティッシュ・ウェットティッシュ

● 完成作品サイズ:F4

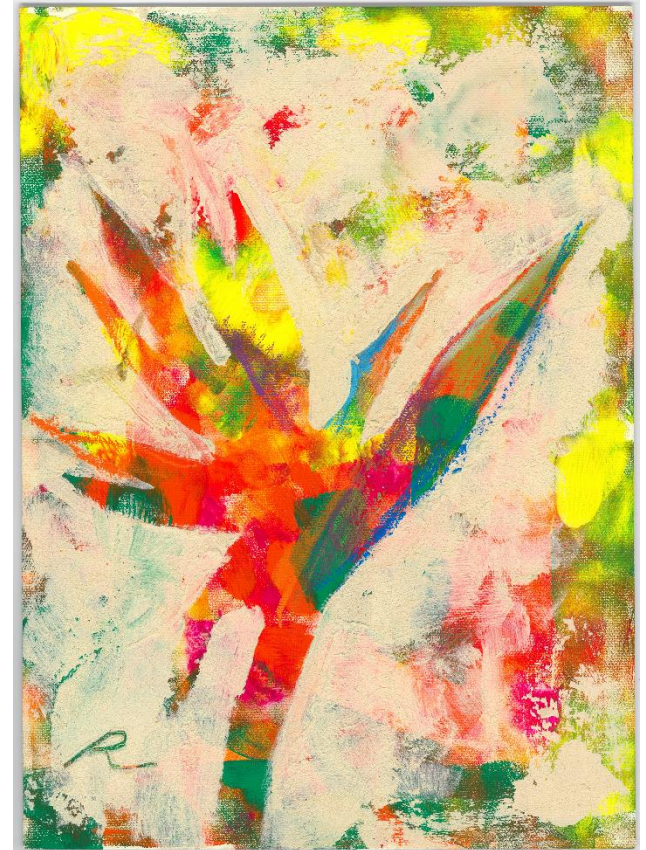
《申込締切》 9月19日(火)

《受講料》 8,800円(税込)

※テキストをお持ちの方は、申込時にお申し出ください
(受講料:5,500円)

当日、必ずお持ちのテキストをご持参ください

《対象》 臨床美術士4級取得以上



【お申込み方法】

1. ホームページの申込フォームからお申込みください

申込フォームはこちら

●メール／お電話でのお申込みも受け付けております。お申込みの際は下記をご連絡ください



- ①希望研修会名、開講日 ②受講者氏名 ③郵便番号、住所 ④電話番号 ⑤メールアドレス
⑥最終取得級 ⑦アートプログラムの有無

2. 予約受付メールをお送りします

● 2-3日経っても予約受付メールが届かない場合は、お手数ですが下記までご連絡をお願いいたします

3. 開講決定メールをお送りします

4. 受講料のお支払い

● お振込時、備考欄に氏名に続けて研修会実施日を4桁で入力してください 例：研修日が4/11の場合「ゾウケイタロウ0411」

【銀行口座】みずほ銀行 九段支店 (普)1346091

【口座名義】芸術造形研究所 (カ)ゲイジュツゾウケイケンキュウジョ)

※振込手数料はお客様にてご負担をお願いいたします

5. キャンセル、単位の取得等についてはホームページをご確認ください

研修会受講について



【お申込み／お問い合わせ】

e-mail school@zoukei.co.jp / TEL 03-5282-0210

芸術造形研究所

〒101-0062 東京都千代田区神田駿河台2-1 OCCビル7F

研修会参加時にオイルパステルを受け取れます！
送料負担なし！この機会にぜひご購入ください。

※ご購入は芸術造形研究所主催の研修会参加者のみです

- 研修会のお申込み時に東京校研修会担当までお申し込みください
- 代金は研修会受講料と合算でお振込みください

《商品》

- ・ オイルパステル16色セット 890円(税込)
- ・ 単色16色(各10本セット) 650円(税込)

ホワイト / グレイ / ブラック / ブラウン
オーカー / ネイプルスイエロー / バイオレット
ピンク / ブルー / ペイルブルー / グリーン
イエローグリーン / ペイルグリーン / イエロー
オレンジ / レッド



※袋の用意はございませんので、各自ご用意ください

開催場所

北海道建設会館 8階 F会議室

〒060-0004

北海道札幌市中央区北4条西3丁目1番地

Tel: 011-261-6188

交通アクセス

JR札幌駅南口 徒歩3分

地下鉄さっぽろ駅 5番出口（成友ビル）

13番出口（東急百貨店西口）徒歩1分

JRバス/中央バス 駅前ターミナル前

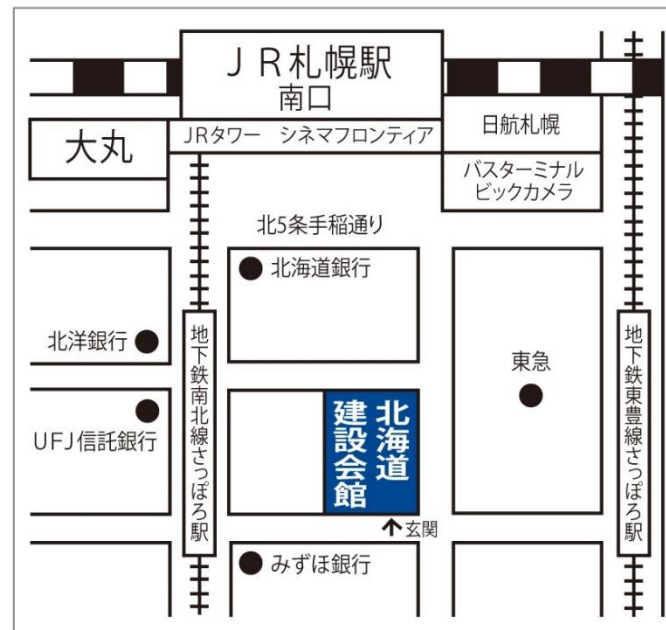
有料駐車場あり

時計台通り左手に入庫口があります

北海道建設会館

〒060-0004 北海道札幌市中央区北4条西3丁目1番地

TEL : 011-261-6188 ■JR札幌駅南口より徒歩約3分



北海道建設会館
アクセス

