



## 7.17 FRI 「夏空(雲)を描く」

色彩のにじみを活かし透明感のある夏空を描きましょう

雲の形の面白さや、色彩、透明感を、絵の具が溶け合っただけ偶然生み出すにじみの表情を楽しみながら描きます。雲の表情が浮き立つガラス絵の魅力を経験します。

臨床美術独自のアプローチによって、ご自身が感じたことが自然と形になっていきます。

◆完成作品サイズ 36.4×25.7cm程度

- 開催日時：2026年7月17日（金）16:00-17:30
- 対象：どなたでもご参加いただけます（一般・臨床美術士）
- 参加費：大人5,500円（税込）
- 会場：TOPPAN芸造研（東京都千代田区神田駿河台2-1 OCCビル7F）
- 準備いただくもの：作品を入れるエコバッグ等
- 申込締切：7月7日（火）



グロスメディウムで着色した色面を溶かしながら描く触感を楽しんでください



【7月の担当講師】

青木理栄  
臨床美術士／TOPPAN芸造研講師  
多摩美術大学  
デザイン科染色デザイン専攻卒業

# 臨床美術クラブのご案内

「臨床美術クラブ」は、対面で臨床美術セッションを体験できるクラスです。リラックスした雰囲気の中、五感を使い、「今・ここ」に集中して創作活動に取り組むことで、心の解放感や自分だけのアート作品を創る達成感を味わうことができます。

アート制作を楽しみたい方や、臨床美術がご自身に合うか体験してみたい方におすすめです。

隔月金曜日に実施しており、1回からご参加いただけます。

※臨床美術士の方もご参加いただけます。ご自身で実施する場合は別途アートプログラム購入が必要となります。

## 2026年度 9月以降のプログラム

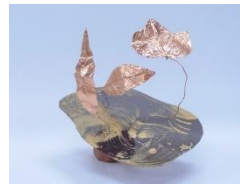
### 9/18 (金) 「月の光」



(約36.4×12.8cm)

月の光を表現します。光に照らされた雲や空気の印象を絵の具と光る素材に置き換えると、季節の空気を感じる奥行きのある作品になります。

### 11/13 (金) 「落ち葉と水紋」



(約17×12×高さ20cm)

落ち葉が水面にひらりと舞い落ちた瞬間を、立体で表現します。作品はしっとり落ち着く雰囲気を楽しめます。

### 1/15 (金) 「祝い富士」



(約25.7×36.4cm)

新しい年の雰囲気を感しながらおめでたい富士を表現します。異なる和紙を組み合わせた独特の風合いを楽しめます。

### 3/19 (金) 「貝に描く春祭り」



(貝を合わせたサイズ：約9×6×高さ5cm程度  
台紙：A5程度)

春の訪れの華やかさを貝に表現します。冬から春への移り変わりをイメージして、平安時代の貴族の遊びだった貝合わせの雅な世界を楽しめます。

## 【お申し込み方法】

ホームページの申込フォーム、またはメール、お電話にてお申し込みください。

● ホームページ <https://www.zoukei.co.jp/courses/rinsyo/>

● メール、電話の場合は以下項目についてお知らせください  
・氏名(フリガナ) ・年齢 ・住所 ・電話番号 ・参加希望日

EMAIL. [school@zoukei.co.jp](mailto:school@zoukei.co.jp) TEL. 03-5282-0210

申込フォーム



## <会場地図>

