

2023年度 特定非営利活動法人日本臨床美術協会認定
臨床美術士研修会

11月 長野研修会

※日本臨床美術協会 会員証・単位集積記録表(コピー)をご準備ください



最新アートプログラム研修会 No.52

芸術造形研究所で運営しているダ・ヴィンチクラス(子ども造形教室)、高齢者施設で実践した最新のアートプログラムの研修会です。素材の面白さや、表現方法の独自性などから参加者の感性を刺激し、表現力を高めることにつながっていったアートプログラムを選定して紹介します。

2023年11月11日(土) 10:00-12:00

《研修プログラム》 「ハンドオンハンドのデザイン画」

手の形(シルエット)をモチーフとしてネガポジの視点を意識しながらデザインしていきます。
塩ビ板を使用してガラス絵の効果を楽しみながら制作します。

《講師》 加藤 力

《ご自分で準備いただくもの》

アクリラガッシュ・ペーパーパレット・割り箸ペン・はさみ・鉛筆・筆洗・ウェットティッシュ

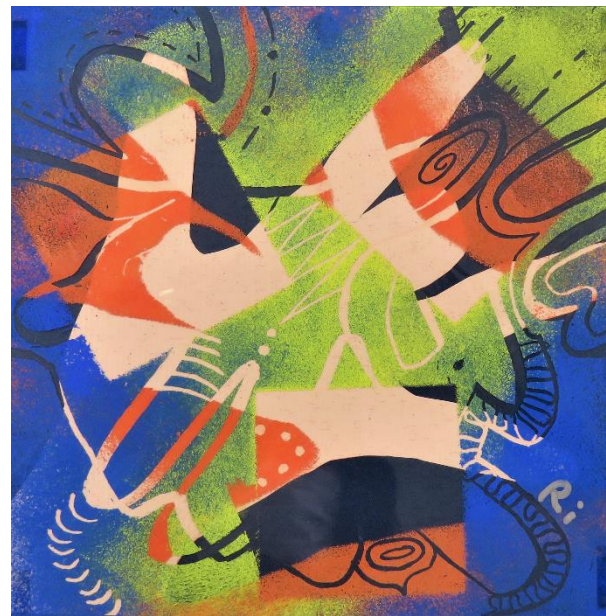
《申込締切》 10月23日(月)

《受講料》 8,800円(税込)

※テキストをお持ちの方は、申込時にお申し出ください(受講料:5,500円)

当日、必ずお持ちのテキストをご持参ください

《対象》 臨床美術士4級取得以上



プチ立体シリーズプログラム研修会 No.9-16

小さめサイズの立体作りを楽しむアートプログラムシリーズの研修会です。
素材感がありながらもシンプルな工程で、30～60分の比較的短い時間の制作内容です。
主に子供から一般の方々を対象としたプログラムです。

2023年11月11日（土） 13:00-15:00

《研修プログラム》

No.9 「妙なみようが」

No.10 「光の塔」

No.11 「浮かぶ色のオブジェ」

※参考作品制作

No.12 「メタリックオブジェ」

No.13 「ブラックキューブ」

No.14 「不思議な銀魚」

No.15 「季節の風のオブジェ」

No.16 「トゲトゲ巻貝」

《講師》 加藤 カ

《ご自分で準備いただくもの》

脳いきいき平筆(赤・16号)・ホチキス・新聞紙・
ウェットティッシュ・ティッシュ

《申込締切》 10月23日(月)

《受講料》 16,500円 (税込)

※テキストをお持ちの方は、申込時にお申し出ください
(受講料: 8,250円) 当日必ずテキストをご持参ください

《対象》 臨床美術士5級取得以上



No.9 「妙なみようが」



No.11 「浮かぶ色のオブジェ」



No.12 「メタリックオブジェ」



No.14 「不思議な銀魚」



No.13 「ブラックキューブ」



No.16 「トゲトゲ巻貝」

【お申込み方法】

1. ホームページの申込フォームからお申込みください

申込フォームはこちら

●メール／お電話でのお申込みも受け付けております。お申込みの際は下記をご連絡ください



- ①希望研修会名、開講日 ②受講者氏名 ③郵便番号、住所 ④電話番号 ⑤メールアドレス
⑥最終取得級 ⑦アートプログラムの有無

2. 予約受付メールをお送りします

● 2-3日経っても予約受付メールが届かない場合は、お手数ですが下記までご連絡をお願いいたします

3. 開講決定メールをお送りします

4. 受講料のお支払い

● お振込時、備考欄に氏名に続けて研修会実施日を4桁で入力してください 例：研修日が4/11の場合「ゾウケイタロウ0411」

【銀行口座】 みずほ銀行 九段支店 (普)1346091

【口座名義】 芸術造形研究所 (カ)ゲイジュツゾウケイケンキュウジョ)

※振込手数料はお客様にてご負担をお願いいたします

5. キャンセル、単位の取得等についてはホームページをご確認ください

研修会受講について



【お申込み／お問い合わせ】

e-mail school@zoukei.co.jp / TEL 03-5282-0210

芸術造形研究所

〒101-0062 東京都千代田区神田駿河台2-1 OCCビル7F

研修会参加時にオイルパステルを受け取れます！
送料負担なし！この機会にぜひご購入ください。

※ご購入は芸術造形研究所主催の研修会参加者のみです

- 研修会のお申込み時に東京校研修会担当までお申し込みください
- 代金は研修会受講料と合算でお振込みください

《商品》

- ・ オイルパステル16色セット 890円(税込)
- ・ 単色16色(各10本セット) 650円(税込)



ホワイト/グレイ/ブラック/ブラウン/オーカー/ネイプルスイエロー/バイオレット/ピンク
ブルー/ペイルブルー/グリーン/イエローグリーン/ペイルグリーン/イエロー/オレンジ/レッド

※袋の用意はございませんので、各自ご用意ください

《臨床美術士交流会 in 長野のご案内》

研修会に引き続き、日本臨床美術協会主催「臨床美術士の交流会」を行います。お申込みは日本臨床美術協会までお願いします。

2023年11月11日(土) 15:30~16:30

《場所》 諏訪市総合福祉センター 湯小路いきいき元気館 会議室301号室

《講師》 加藤 力

《申込締切》 11月6日(月)

《参加費》 無料



申込フォーム

開催場所

諏訪市総合福祉センター 湯小路いきいき元気館 会議室301号室

〒392-0024 諏訪市小和田19番3号

(公共交通：JR 上諏訪駅→徒歩15分
車：中央道諏訪ICから国道20号、
県道487号経由5km15分)

TEL. 0266-54-7711
受付時間: 9:00~21:00
(第3月曜 休)

会場ホームページ

<http://www.suwacity-shakyo.or.jp/facility/genki>

