

# 大阪研修会

## オイルパステルプログラム研修会No.7-12

### 《フェリシモシリーズ》

2014年からフェリシモで発売している目覚めるお絵描きプログラムのために開発したアートプログラムです。製作工程と画材がシンプルですので、落ち着いて表現に集中することができます。60分以内に行えることを目安に作られています。時間が長く取れる場合にはじっくりと行うこともできます。

2017年 12月2日(土) 10:00-12:00

#### 《研修プログラム》

No.7 「きらめく星座宇宙」

No.10 「殻つきカラころピーナッツ」

No.8 「ツルっと コスって 描くハナナ」

No.11 「直線のカラーージュ」※参考作品制作

No.9 「ドリッピング・デザイン」

No.12 「舞/ンジー」

《講師》 北澤 晃

《持参画材》 脳い き オイルパステル・はさみ・スティックのり・割り箸ペン  
手拭タオル(又はウェットティッシュ)・ポケットティッシュ・  
日本臨末美術協会会員証・単位集積記録表(コピー)

《申込期限》 11月16日(木)

《受講料》 12,150円 (11,250円+消費税8%)

《対象》 臨末美術士5級取得以上で日本臨末美術協会認定会員の方  
※ 会員証の有効期限をご確認ください



## 音のアナログ画シリーズ研修会③

アナログ画の中でも、音をテーマとしたアートプログラムの研修会です。アナログ画についての理解を深め、アナログ表現を楽しんでもらうためにどのように伝えていってほしいかを考える機会になるでしょう。この機会にぜひご参加ください。

2017年12月2日(土) 13:30-15:30

《研修プログラム》 「雅楽を描く」 参考作品制作

雅楽から感じる宇宙感を大画面に刷毛でのびやかに描きます。  
雅楽の音色・びびきに触発されながら感じるままに筆を動かし  
描くことを楽しみます。

《講師》 北澤 晃

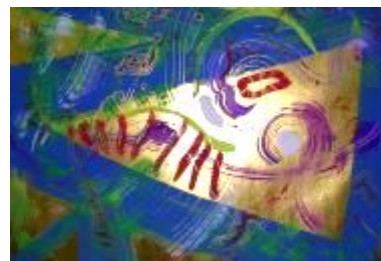
《持参画材》 脳い き アクリラガッシュ・丸筆(青・10)・  
ペーパーパレット・筆洗・刷毛・新聞紙・割り箸ペン・  
ティッシュ・手拭タオル(又はウェットティッシュ)・  
日本臨末美術協会会員証・単位集積記録表(コピー)

《申込期限》 11月16日(木)

《受講料》 8,640円 (8,000円+消費税8%)

※ すでに指導案をお持ちの方は申込時にお申し出ください。 受講料:5,400円(税込) 当日、必ずお持ちの指導案をご持参ください。

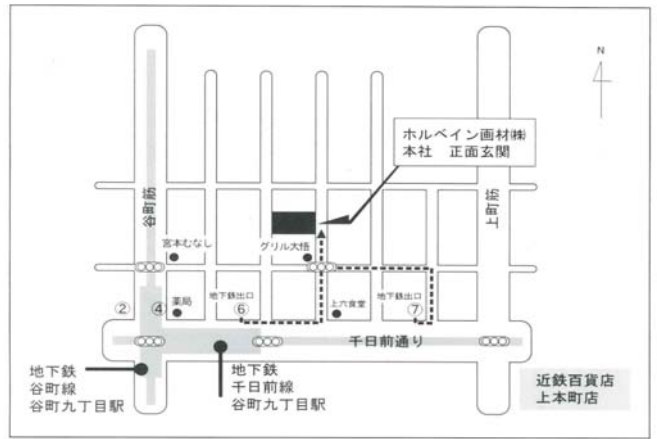
《対象》 臨末美術士4級取得以上で日本臨末美術協会資格認定会員の方 ※ 会員証の有効期限をご確認ください



# 開催場所・お申し込み方法

## <開催場所> ホルベイン画材株式会社 3階セミナールーム

〒542-0064 大阪市中央区上田2-2-5  
■地下鉄谷町線 千日前線「谷町九丁目」駅から徒歩3分  
■近鉄大阪線「大阪上本町」駅から徒歩3分  
<http://www.holbein.co.jp/company.html>



## <申込先> 芸術造形研究所 〒101-0062 東京都千代田区神田駿台2-1 OCCビル7F

### <申込方法> ① 電話 / Eメールのいずれかでお申込

TEL 03-5282-0210 / EMAIL [school@zoukei.co.jp](mailto:school@zoukei.co.jp)

希望研修会名、日、受講者氏名、お電話番号を必ずご連絡ください。

※ メールの場合、受付後、受付完了メールをお送りしております。受付完了メールが届かない場合は、メール送信エラーになっている可能性がありますので、その際、お手数ですが再度お申込ください。

### ② 受講料のお支払(銀行振り込み)

受講料はお申込期限までに下記振込先にお振込みください。お振込みの際、入力項目をご確認ください。

みずほ銀行 九段支店 (普 1346091) カ) ゲイジツソウケイケンキョウシヨ (株) 芸術造形研究所

- お振込時、備考欄に氏名に続けて研修会実施日を4桁で入力してください。  
例：4/11の場合は 0411 を入力 → 「ソウケイタロウ 0411」
- 専用の振込用紙はありませんので、自動振込機等で各自お振込みください。
- 振込票を持って領収書に代えさせていただきます。ご自身で保管をお願い致します。

## 【受講に際しての注意事項】

### 1. 単位について

この研修会は日本美術士資格更新制度の単位取得対象です。資格認定会員の方は単位集積記録表(コピー)をご持参ください。各研修会とも3単位取得となります。対象級を受講中、認定前の方は取得済みの資格が対象級です。

日本美術家協会会員正の有効期限をご確認ください。

研修会の授業時間数の約8割の出席で、単位となります。2時間の研修会の場合30分、1時間半の研修会は20分の遅刻まで認められます。それ以降の入室は可能ですが、単位として認められません。

### 2. キャンセルについて

締切日の翌日～研修会前日までに参加をキャンセルされた場合、教材等準備や事務手続きの都合上、受講料の30%をキャンセル料(振込手数料別途)として頂きます。

また、締切日までに受講料のお支払いが確認できない場合、受講キャンセルとさせていただきます。何かのご事情で振込が遅れる場合には、予めお知らせください。

研修会当日欠席された場合は、受講料の返金はいたしません。

受講料納入後のキャンセル、当日欠席の場合、研修会受講のためテキストやアートプログラム指導案等のお渡しはございません。

### 3. 講師変更になる場合があります。

### 4. 研修会受講で、5級以上対象研修会はテキスト、4級以上対象研修会はアートプログラム指導案と、参考作品画像(2枚)が配布されます。

その他ご不明な点がございましたら、お気軽にお問い合わせください。

芸術造形研究所 研修会担当