

2023年度 特定非営利活動法人日本臨床美術協会認定
臨床美術士研修会

7月 オンライン研修会

- ※日本臨床美術協会 会員証・単位集積記録表(コピー)をご準備ください
- ※オンライン研修会后、準備が出来次第～約2週間録画配信をご視聴いただけます。
但し研修会の内容により、録画配信のないものもございます。
詳細は各講座のご案内をご覧ください。
- ※教材発送のあるプログラムは、受講料に送料が含まれます



芸術造形研究所

伝わるプレゼン術 相手のココロをつかむ伝え方

◆この研修は開業支援講座です◆

自由な発想や感覚で制作された子どもの作品は、すごい！と驚き、刺激を受け、感動しますね。
しかし、その感動をどう言葉にしたら良いのか悩み、考え、言葉が出ないこともあります。

—どうしたら臨床美術の良さが伝わるのか—

臨床美術士として活動の機会をつくるためには、臨床美術を経験したことが無い相手に対しても
価値を伝え、興味・関心を持ってもらうことが大切です。

本講座で相手のココロを《つかむ》伝え方のコツを学びます。

2023年7月2日（日） 10:00-12:00

※こちらの講座は受講後の録画配信はありません

【講座内容】

- 臨床美術の良さを自分の言葉で伝える
- 思わず聴きたくなる「つかみ」作成法
- 模擬プレゼンテーション

《研修内容》

効果的な伝え方のコツを学びます（座学・ワークショップ）

《講師》 阿隅 和美

《申込締切》 6月20日（火）

《受講料》 8,800円（税込）

《対象》 一般・臨床美術士



阿隅 和美 先生

WACHIKAコミュニケーションズ
株式会社 代表取締役

《講師プロフィール》

元NHK BSキャスター。10年にわたり「ワールドニュース」
「マーケット情報」を担当する。

大学卒業後、中部日本放送アナウンス部入社。
その後フリーになる。のべ3000回のインタビュー取材、
のべ2000人の前で話すなど、20年にわたりTVを中心に、
スポーツ、経済、情報番組で実践経験を持つ。

障がい者とアート活動について —臨床美術の可能性—

社会の中で障がいと向き合い生きる障がい者がアート活動をすることで得る自信と生きがい、不自由だからこそ必要な表現することの意味と重要性、そしてなぜそこには臨床美術が必要なのか。私たち臨床美術士は誰に何を提供し、誰と感動や表現する喜びを共有するのか。アートを通じて障がい者の社会参加を支援している平山氏をお迎えし、臨床美術の可能性について考えます。

2023年7月2日（日） 14：00-15：30

《研修内容》

障がい者と臨床美術の関係とその可能性について考えます(座学)

《講師》 平山 淳子

《申込締切》 6月20日(火)

《受講料》 5,500円(税込)

《対象》 一般・臨床美術士



《講師プロフィール》

跡見学園女子大学文学部 美学美術史学科卒業
2009年特定非営利活動法人虹色の風設立
港区を中心に障がい者のアート活動とアート展の企画運営、社会参加の応援を行っている。

★対面・オンライン同時開催!!

立体アートプログラム研修会 No.33 **New!**

多様な素材を用いた立体アートプログラム研修会です。

立体ならではの物質感・存在感を楽しむことができ、子どもから高齢者まで楽しむことができます。

2023年7月7日（金） 10:00-12:00

《研修プログラム》「白黒不思議立体」

粘土と石を組み合わせた立体に対し、黒と白で着色することで、立体的なネガポジ模様を表現します。

《講師》 加藤 力

《ご自分で準備いただくもの》

アクリラガッシュ・ペーパーパレット・丸筆（青10号・黄緑4号）・筆洗・新聞紙・ドライヤー・ティッシュ・ウエットティッシュ

●完成作品サイズ：15×15×15cm程度

《申込締切》 **6月19日（月）**

《受講料》 対面 8,800円（税込）
オンライン 9,900円（送料・税込）

《対象》 臨床美術士4級取得以上



★対面・オンライン同時開催!!

簡単！15分プログラム（7） New!

100円ショップでも購入できる画材を使って、15分で制作できる内容です。
シンプルな3つのショートプログラムを1時間で学ぶことができます。

2023年7月7日（金） 14：00-15：00

《研修プログラム》

No.19 「ジューシーキウイ」

※参考作品制作

No.20 「文字アート・夏」

No.21 「プチシールコラージュ」

《講師》 大倉 葉子

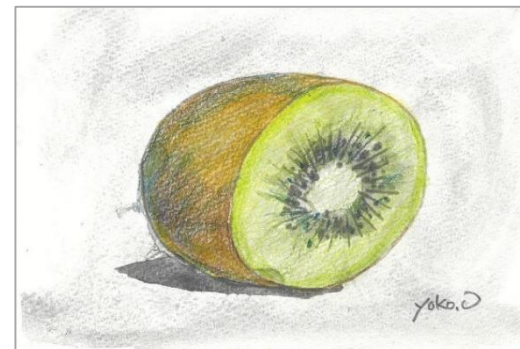
《ご自分で準備いただくもの》

色鉛筆・白い紙（はがきサイズ）2枚・画用紙（はがきサイズ）1枚・
黒い紙（10cm×10cm程度）1枚・丸型シール（小）（赤、青、黄、緑、白）・
キウイ・水彩絵の具（黒）・小皿1枚・プラスチックスプーン・筆（10号程度）・
割りばしペン・サインペン黒・はさみ・スティックのり

《申込締切》 6月23日（金）

《受講料》 5,500円（税込）

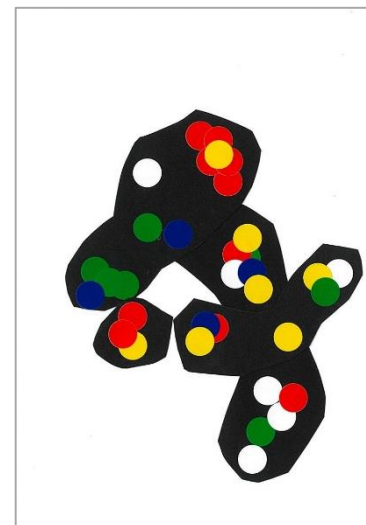
《対象》 臨床美術士5級取得以上



No.19 「ジューシーキウイ」



No.20 「文字アート・夏」



No.21 「プチシールコラージュ」

★対面・オンライン同時開催!!

最新アートプログラム研修会 No.58 **New!**

芸術造形研究所で運営しているダ・ヴィンチクラス(子ども造形教室)、高齢者施設で実践した最新のアートプログラムの研修会です。素材の面白さや、表現方法の独自性などから参加者の感性を刺激し、表現力を高めることにつながっていったアートプログラムを選定して紹介します。

2023年7月16日(日) 14:00-16:00

《研修プログラム》 「トレーシングペーパーに描くスルメ」

自然物からさまざまな色味を発見し、描画素材を生かして透明感のあるスルメの質感や、色彩表現を楽しみましょう。

《講師》 青木 理栄

《ご自分で準備いただくもの》

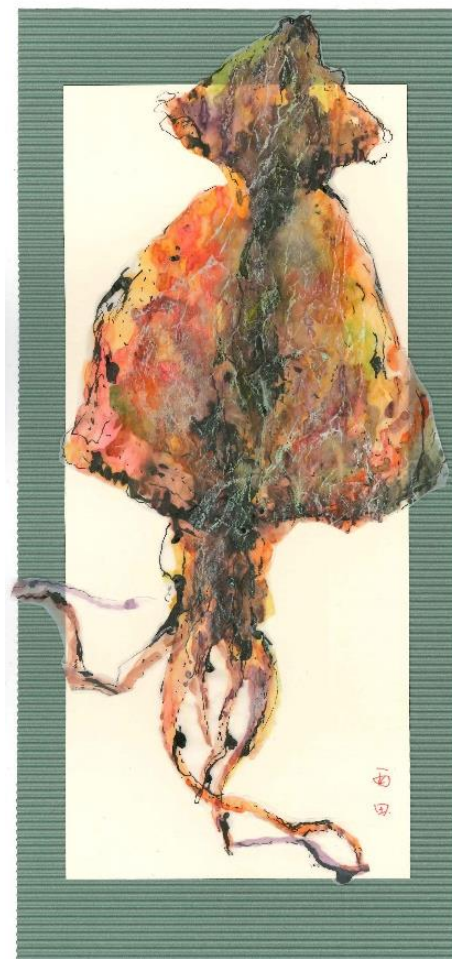
オイルパステル・透明水彩絵の具・丸筆(青10号)・デザインパレット・
割りばしペン・筆洗・スティック糊・絵皿・赤ペン(サイン用)・ドライヤー

●完成作品サイズ:18cm×36cm程度

《申込締切》 **6月26日(月)**

《受講料》 対面 8,800円(税込)
オンライン 9,900円(送料・税込)

《対象》 臨床美術士4級取得以上



臨床美術の放課後等デイサービスへの導入に向けて

子どもたちの持っている発達の課題に臨床美術が果たす役割は大きいと考えます。

かつて放課後等デイサービス「かすかべ学園」の園長でもあった元山先生と、

学園での子どもたちの様子を通して、臨床美術の導入に向けてどのようなことが必要か考えていきます。

2023年7月30日（日） 10：30-11：40

《研修内容》

子供たちの具体例を通して放課後等デイサービス
導入への可能性を学びます（座学）

《講師》 元山 清博

《申込締切》 7月18日（火）

《受講料》 5,500円（税込）

《対象》 一般・臨床美術士



元山清博 先生

日本臨床美術協会 教育アドバイザー・元 幸松小学校校長
元 放課後等デイサービスかすかべ学園園長

《プロフィール》

- * 埼玉大学卒業
- * 小学校を中心に埼玉県内の教育現場に37年携わる
教諭時代は小学校、養護学校（特別支援学校）に勤務
管理職時代は在外教育施設オランダ・ロッテルダム
日本人学校、三郷市小学校で教頭
- * 埼玉県立総合教育センター主任指導主事
- * 春日部市立幸松小学校、桜川小学校校長
- * 退職後は、春日部市教育委員会社会教育課勤務、
春日部市小学校初任者教員指導員
- * 放課後等デイサービスかすかべ学園園長
（現在 業務相談役）

【お申込み方法】

1. ホームページの申込フォームからお申込みください

申込フォームはこちら

●メール／お電話でのお申込みも受け付けております。お申込みの際は下記をご連絡ください

- ①希望研修会名、開講日
- ②受講者氏名
- ③郵便番号、住所
- ④電話番号
- ⑤メールアドレス
- ⑥最終取得級
- ⑦アートプログラムの有無



2. 予約受付メールをお送りします

- ホームページからお申込みの場合は自動返信メールが送信されます
- 2-3日経っても予約受付メールが届かない場合は、お手数ですが下記までご連絡をお願いいたします

3. 開講決定メールをお送りします

4. 受講料のお支払い

- お振込時、備考欄に氏名に続けて研修会実施日を4桁で入力してください 例：研修日が4/11の場合「ゾウケイタロウ0411」

【銀行口座】 みずほ銀行 九段支店 (普)1346091

【口座名義】 芸術造形研究所 (カ)ゲイジュツゾウケイケンキュウジョ

※振込手数料はお客様にてご負担をお願いいたします

5. キャンセル、単位の取得等については右記の QRコードよりご確認ください

研修会受講について



【お申込み／お問い合わせ】

e-mail school@zoukei.co.jp / TEL 03-5282-0210

芸術造形研究所

〒101-0062 東京都千代田区神田駿河台2-1 OCCビル7F