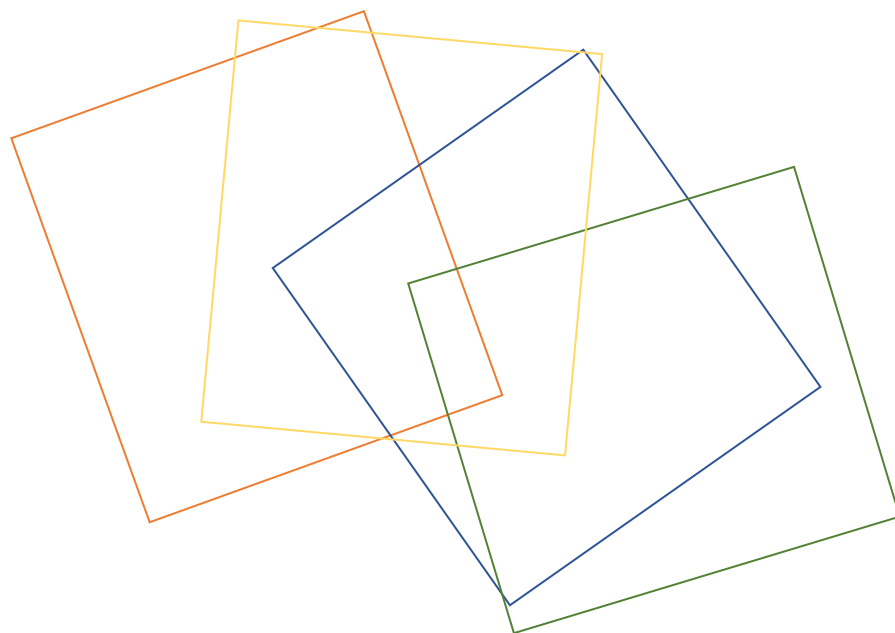


2022年度 特定非営利活動法人日本臨床美術協会認定 臨床美術士研修会

12月の研修会



芸術造形研究所

立体アートプログラム研修会 ③〇

様々な針金や透明な小さな板などの素材を用いた、立体アートプログラムの研修会です。立体ならではの物質感、浮遊感を楽しむことができます。対象は子どもから高齢者まで楽しむことができるプログラムです。

2022年12月18日(日) 10:00-12:00

《研修プログラム》 「スペース ウォーキング」

宇宙を散歩することをイメージし、空間を移動するように造形します。針金やカラー塩ビ版、アクリル板、カッティングシートで立体造形を楽しみます。



《講師》 加藤 力

《持参画材》 オイルパステル・クロッキー帳・はさみ・
日本臨床美術協会会員証・単位集積記録表(コピー)

《申込・手続き期限》 12月2日(金)

《受講料》 8,800円(消費税10%込)

《対象》 臨床美術士4級取得以上で日本臨床美術協会資格認定会員の方

四季彩々アートプログラム研修会<春>

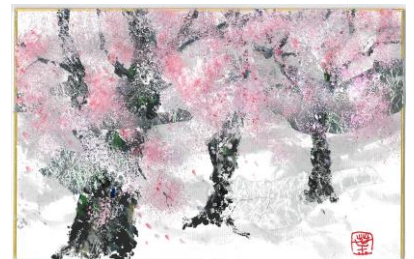
介護の現場に向けた情報誌「レクリエ」(世界文化社)に、～臨床美術の現場から～『誰でも楽しめるアート』として3年間にわたりアートプログラムを掲載して好評を頂いてきました。この度、改めて春夏秋冬の4シリーズに分け、低予算でありつつ、教材、紙などにさらに使いやすく発色の良いものに変更するなど臨床美術士の現場実施にふさわしくバージョンアップしました。介護の現場の年間のプログラム計画として活用しやすく、また、幅広い年代の方々に楽しんで頂ける内容です。

2022年12月18日(日) 14:00-16:00

《研修プログラム》

- ① バンジューのコースター ※参考/制作
- ② 桜屏風
- ③ にじみ絵あじさい

《講師》 藤木 晃宏



《持参画材》 脳いいき廻り採絵の具・丸筆(青・10号)・
刷毛・筆洗・デザインパレット・はさみ・鉛筆(2Bまたは3B)・
スティックのり・新聞紙・筆研用具・ウェットティッシュ
ティッシュ・日本臨床美術協会会員証・単位集積記録表(コピー)

《申込み・手続き期限》 12月2日(金)

《受講料》 16,500円(消費税10%込)

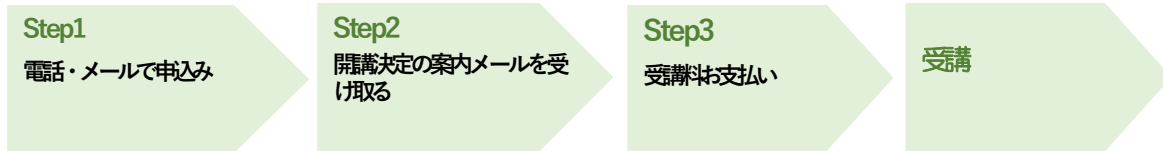
《対象》 臨床美術士4級取得以上で日本臨床美術協会資格認定会員の方



【開催場所・お申込み方法】

<開催場所> 芸術造形研究所 〒101-0062 東京都千代田区神田駿河台 2-1 OCC ビル7F

<申込方法>



Step1 電話・メールで申込み

TEL **03-5282-0210** / EMAIL **school@zoukei.co.jp**

- ①希望研修会名 ②開講日 ③受講者氏名 ④電話番号 ⑤最終取得級をご連絡ください。
- メールの場合、受付後、受付完了メールをお送りしております。

受付完了メールが届かない場合は、メール送信エラーになっている可能性がありますので、その際、お手数ですが再度お申込ください。



研修会申込みサイト

Step2 開講決定の案内メールを受け取る

Step3 受講料お支払い

みずほ銀行 九段支店 (普) 1346091 カ) ゲイジユツソウケイケンキョウジヨ
(株) 芸術造形研究所

- お振込時、備考欄に氏名に続けて研修会実施日を4桁で入力してください。
例：研修会が4/11の場合は0411を入力「ゾウケイタロウ0411」
- 専用の振込用紙はありませんので、自動振込機等でお振り込みください。振込票を持って領収書に代えさせていただきます。

【受講に際しての注意事項】

1. 単位について
 - ・各研修会とも3単位取得となります。対象級をご確認ください。
 - ・日本臨床美術協会会員証の有効期限をご確認ください。
 - ・研修会の授業時間数の約8割の出席で、単位となります。2時間の研修会の場合30分、1時間半の研修会は20分の遅刻まで認められます。それ以降の入室は可能ですが、単位として認められません。
2. キャンセルについて
 - ・締切日の翌日～研修会前日までに参加をキャンセルされた場合、教材等準備や事務手続きの都合上、受講料の30%をキャンセル料として頂きます。
 - ・締切日までに受講料のお支払いが確認できない場合、受講キャンセルとさせていただきます。
何かのご事情で振込が遅れる場合には、予めお知らせください。
 - ・研修会当日欠席された場合は、受講料の返金いたしません。
3. 講師は変更になる場合があります。
4. 研修会受講で、5級以上対象研修会はテキスト、4級以上対象研修会はアートプログラムと、参考作品画像(2枚)が配布されます。

その他ご不明な点がございましたら、お気軽にお問い合わせください。 芸術造形研究所 研修会担当