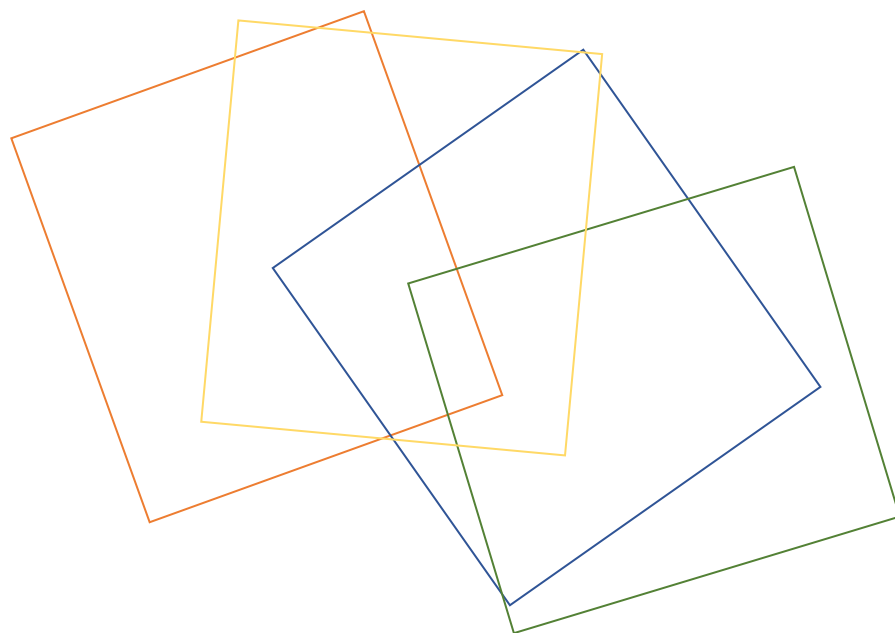


2022年度 特定非営利活動法人日本臨床美術協会認定 臨床美術士研修会

# 10月の研修会



芸術造形研究所

## キッズイベントプログラム研修会 ②

子ども向けのイベントなどに適したアートプログラムです。具体的でわかりやすく、楽しみながら子どもたちに興味を抱かせる内容で、季節感のあるものと年間実施できるプログラムがあります。工作的要素が含まれていて夏休みなどの宿題にも最適です。

2022年10月6日(木) 14:00-16:00

### 《研修プログラム》 「ファンタスティック・トナカイ」

新聞紙や針金でトナカイの動きを作り、角は枝を使ってユニークに表現します。ギブス石膏(モデリング アートギブス)を使って立体表現を楽しみ、アクリルで着色し自分だけのトナカイを作ります。

《講師》 須藤 光和

《持参画材》 脳いきいきアクリラガッシュ・新聞紙・丸筆(黄緑・4号)  
丸筆(青・10号)・平筆(黄・8号)・平筆(赤・16号)  
筆洗・ペーパーパレット・ティッシュペーパー・  
ウェットティッシュ・日本臨床美術協会会員証・単位集積記録表(コピー)

《申込み・手続き期限》 9月21日(水)

《受講料》 8,800円(消費税10%込)

※すでにアートプログラムをお持ちの方は申込時にお申し出ください。

受講料:5500円(税込) 当日、必ずお持ちのアートプログラムをご持参ください。

《対象》 臨床美術士4級取得以上で日本臨床美術協会資格認定会員の方



## 季節の行事シリーズ研修会②0

クリスマス、お正月、節分、お月見などの日本の季節を感じることをテーマにしたアートプログラムの研修会です。アートプログラムに沿って制作しながら、制作工程のポイントをお伝えしていきます。講師による解説や現場での体験も交えながら制作をしますので、アートプログラムのねらいを深く理解できるチャンスです。この機会にぜひご参加ください。

2022年10月9日(日) 10:00-12:00

### 《研修プログラム》 「クリスマスツリー ~だれかとどこかで~」

クリスマスのポジティブなイメージを立体で表現することで、2次元から3次元の展開を体感します。色や形の組み合わせによりバランスを意識しましょう。

《講師》 蜂谷 和郎

《持参画材》 脳いきいきアクリラガッシュ・ペーパーパレット・丸筆(青・10号)  
丸筆(黄緑・4号)・はさみ・日本臨床美術協会会員証・単位集積記録表(コピー)

《申込期限》 9月22日(木)

《受講料》 8,800円(消費税10%込)

※すでにアートプログラムをお持ちの方は申込時にお申し出ください。受講料:5500円(税込)

当日、必ずお持ちのアートプログラムをご持参ください。

《対象》 臨床美術士4級取得以上で日本臨床美術協会資格認定会員の方



# ママと赤ちゃん向けアートプログラム研修会

## — 凸版 はぐくみサロンにおける事例報告 —

育児休業中の母親と子どもに実施したアートプログラム（0歳～2歳児と保護者）です。凸版印刷（株）が育児休業中社員に向け開催した「はぐくみサロン」でのアートプログラムや実施内容を紹介します。アートプログラムの特長は、0歳児の参加を考慮して食用色素を中心とした画材を用いていること、制作時間も30分程度で、研修会では実際の現場セッションの親子での様子も紹介しつつ制作体験を行います。さらに、一般の教室で0歳児も参加するクラスを開催する際の環境整備などについても説明します。

2022年10月9日（日） 14:00-16:00

### 《研修プログラム》

- No.1 「色との出会い」 ポイント説明
- No.2 「ゆらぎドリッピング」 ※参考作品制作
- No.3 「ぺたぺた色表現」 ポイント説明
- No.4 「ホップステップリズム絵」 ポイント説明

※制作した参考作品を乾かすため、研修会終了後  
多少時間がかかることがあります。予めご了承下さい。



No.1 色との出会い



No.2 ゆらぎドリッピング

### 《講師》 青木 理栄

- #### 《持参画材》
- 脳い き丸筆（黄緑・4号、青・10号）・筆先・新聞紙・ティッシュ・ウェットティッシュ・350mlのペットボトル5本・鉛筆・日本臨床美術協会会員証・単位集積記録表（コピー）
  - 完成作品サイズ：130×36.5cm程度
  - ※持ち帰り用袋をご持参ください



No.3 ペタペタ色表現



No.4 ホップステップリズム絵

《申込期限》 9月22日（木）

《受講料》 16,500円（消費税10%込）

《対象》 臨床美術士4級取得以上で日本臨床美術協会資格認定会員の方

## 立体アートプログラム研修会 ②

粘土などの素材を用いた立体のアートプログラムの研修会です。立体ならではの物質感、存在感を楽しむことができます。対象は子どもから高齢者まで楽しむことができるプログラムです。

2022年10月23日（日） 10:00-12:00

### 《研修プログラム》 「スノーモビール」

雪の情景を思い起こし、実感を持って透明感のある素材にアナログ表現します。描いたものを切り取って立体にすることで、空間を感じることを楽しみましょう。

《講師》 高橋 文子

- #### 《準備画材》
- アクリラガッシュ・ペーパーパレット・丸筆（黄緑・4号）・はさみ・日本臨床美術協会会員証・単位集積記録表（コピー）

《申込・手続き期限》 10月6日（木）

《受講料》 8,800円（消費税10%込）

《対象》 臨床美術士4級取得以上で日本臨床美術協会資格認定会員の方



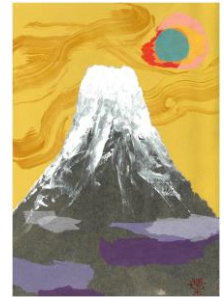
# 四季彩々アートプログラム研修会<冬>

介護の現場に向けた情報誌「レクリエ」（世界文化社）に、～臨床美術の現場から～『誰でも楽しめるアート』として3年間にわたりアートプログラムを掲載して好評を頂いてきました。この度、改めて春夏秋冬の4シリーズに分け、低予算でありつつ、教材、紙などさらに使いやすく発色の良いものに変更するなど、臨床美術士の現場実施にふさわしくバージョンアップしました。介護の現場の年間のプログラム計画として活用しやすく、また、幅広い年代の方々に楽しんで頂ける内容です。※今回は、特典として研修会で試作する画材を2セットお送りします。

2022年10月23日(日) 14:00-16:00

## 《研修プログラム》

- ① ポインセチアのクリスマスプレート
- ② 祝い富士
- ③ 鬼の顔のレリーフ ※参考写真制作



《講師》 須藤 光和

《準備画材》 丸筆(黄緑・4号)・平筆(赤・16号)・筆先・はさみ・  
ペーパーパレット・新聞紙・筆記用具・ウェットティッシュ・ティッシュ・  
日本臨床美術協会会員証・単位集積記録表(コピー)

《申込み・手続き期限》 10月6日(木)

《受講料》 16,500円(消費税10%込)

《対象》 臨床美術士4級取得以上で日本臨床美術協会資格認定会員の方

## 【開催場所・お申込み方法】

<開催場所> 芸術造形研究所 〒101-0062 東京都千代田区神田駿河台2-1 OCCビル7F

<申込方法>

### Step1 電話・メールで申込み

TEL 03-5282-0210 / EMAIL school@zoukei.co.jp

- ①希望研修会名 ②開講日 ③受講者氏名 ④電話番号 ⑤最終学級をご連絡ください。
- メールの場合、受付後、受付完了メールをお送りしております。受付完了メールが届かない場合は、メール 送付エラーになっている可能性がありますので、その際はお手数ですが再度お申込ください。

### Step2 開講決定の案内メールで受け取る

### Step3 受講料お支払い

みずほ銀行 九段支店 (普)1346091 (株)芸術造形研究所

カ) デイジツソウケイケンキュウジョ

- お振込時、備考欄に氏名に続けて研修会実施日を4桁で入力してください。例：研修会が4/11の場合は0411を入力「ゾウケイタロウ0411」
- 専用の振込用紙はありませんので、自動振込機等でお振り込みください。振込票を持って領収書に代えさせていただきます。

## 【受講に際しての注意事項】

### 1. 単位について

- ・各研修会とも3単位取得となります。対象級をご確認ください。
- ・日本臨床美術協会会員証の有効期限をご確認ください。
- ・研修会の授業時間数の約8割の出席で、単位となります。2時間の研修会の場合30分、1時間半の研修会は20分の遅刻まで認められます。それ以降の入室は可能ですが、単位として認められません。

### 2. キャンセルについて

- ・締切日の翌日～研修会前日までに参加をキャンセルされた場合、教材等準備や事務手続きの都合上、受講料の30%をキャンセル料として頂きます。
- ・締切日までに受講料のお支払いが確認できない場合、受講キャンセルとさせていただきます。何かのご事情で振込が遅れる場合には、予めお知らせください。
- ・研修会当日欠席された場合は、受講料の返金いたしません。

### 3. 講師変更になる場合があります。

### 4. 研修会受講で、5級以上対象研修会はテキスト、4級以上対象研修会はアートプログラムと、参考作品画像(2枚)が配布されます。

その他ご不明な点がございましたら、お気軽にお問い合わせください。

芸術造形研究所 研修会担当