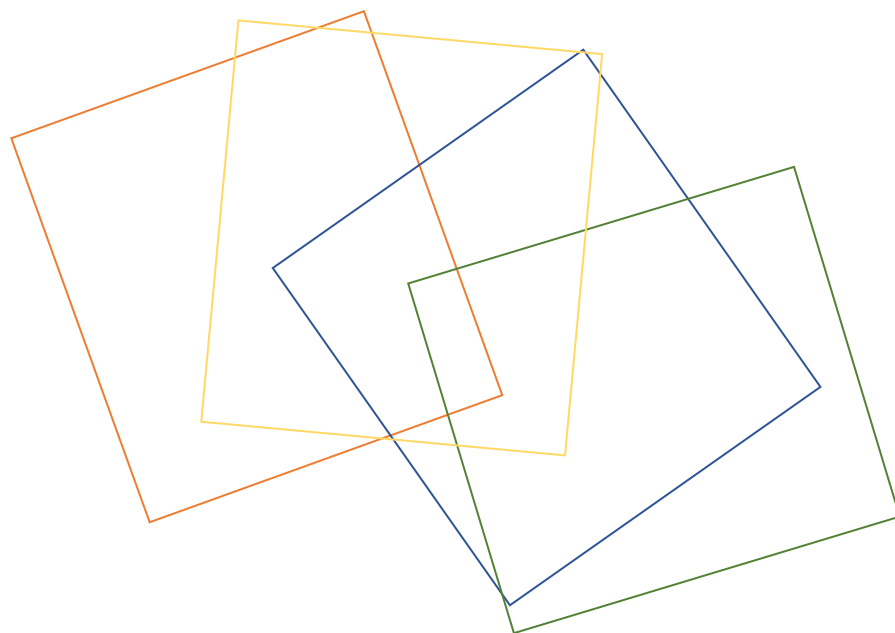


2022年度 特定非営利活動法人日本臨床美術協会認定 臨床美術士研修会

# 8月の研修会



芸術造形研究所

# 最新アートプログラム研修会②⑧

芸術造形研究所で運営しているダ・ヴィンチクラス（子ども造形教室）、高齢者施設で実践した最新のアートプログラムの研修会です。素材の面白さや、表現方法の独自性などから、参加者の感性を刺激し、表現力を高めることにつながっていったアートプログラムを選定して紹介します。

2022年8月9日（火） 14:00-16:00

## 《研修プログラム》 「ガラス絵サボテン」 BESTシリーズ E-28

ガラスに広げた絵の具をふき取ることで、さまざまなサボテンの形を表現して、スクラッチによる線や点により、サボテンのとげや表情を加えさらに色彩を楽しみます。

《講師》 大倉 葉子

《持参画材》 脳いきいきアクリラガッシュ・ペーパーパレット  
割り箸ペン・新聞紙・ウェットティッシュ・ティッシュ  
日本臨床美術協会会員証・単位集蓄記録表（コピー）  
●完成作品サイズ：2Lサイズ程度

《申込み・手続き期限》 7月26日（火）

《受講料》 8,800円（消費税10%込）

※ すてアートプログラムをお持ちの方は申込時にお申し出ください。  
受講料：5,500円（税込）当日、必ず持ちのアートプログラムをご持参ください。



《対象》 臨床美術士4級取得以上で日本臨床美術協会資格認定会員の方

# オイルパステルプログラム研修会 No.7-12

2014年からフェリシモで販売している「脳がめざめるお絵かきプログラム」のために開発したアートプログラムです。制作工程と画材がシンプルですので、落ち着いて表現に集中することができます。60分以内にできることを目安につくられています。

2022年8月27日（土） 10:00-12:00

## 《研修プログラム》

No.7 「きらめく星座宇宙」

No.10 「殻つきカウコロピーナッツ」

No.8 「ツルっと コスって 描くバナナ」

No.11 「直線のカラーージュ」※参考作品制作

No.9 「ドリッピング・デザイン」

No.12 「舞/バンジー」

《講師》 丸本 真代

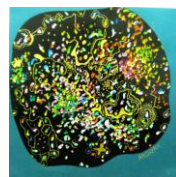
《持参画材》 脳いきいきオイルパステル・はさみ・スティックのり・割り箸ペン  
手拭タオル（又はウェットティッシュ）・ポケットティッシュ  
日本臨床美術協会会員証・単位集蓄記録表（コピー）

《申込み・手続き期限》 8月9日（火）

《受講料》 12,380円（消費税10%込）

《対象》 臨床美術士5級取得以上  
日本臨床美術協会資格認定会員の方

No.7



No.8



No.9



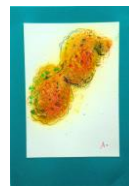
No.11



No.12



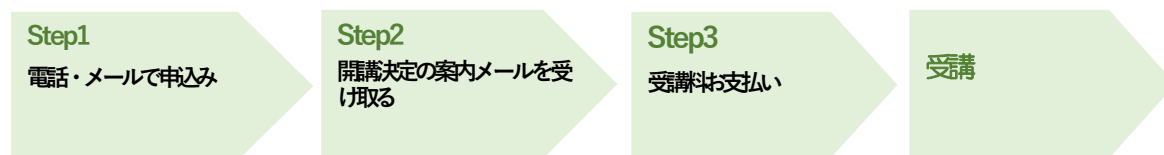
No.10



## 【開催場所・お申込み方法】

<開催場所> 芸術造形研究所 〒101-0062 東京都千代田区神田駿河台2-1 OCCビル7F

<申込方法>



### Step1 電話・メールで申込み

TEL **03-5282-0210** / EMAIL **school@zoukei.co.jp**

- ①希望研修会名 ②開講日 ③受講者氏名 ④電話番号 ⑤最終取次級をご連絡ください。
- メールの場合、受付後、受付完了メールをお送りしております。



研修会申込みサイト

受付完了メールが届かない場合は、メール送信エラーになっている可能性がありますので、その際、お手数ですが再度お申込ください。

### Step2 開講決定の案内メールを受け取る

### Step3 受講料お支払い

みずほ銀行 九段支店 (普)1346091 カ) ゲイジユツソウケイケンキョウシヨ (株)芸術造形研究所

- お振込時、備考欄に氏名に続けて研修会実施日を4桁で入力してください。  
例：研修会が4/11の場合は0411を入力「ゾウケイタロウ0411」
- 専用の振込用紙はありませんので、自動振込機等でお振り込みください。振込票を持って領収書に代えさせていただきます。

## 【受講に際しての注意事項】

### 1. 単位について

- ・各研修会とも3単位取得となります。対象級をご確認ください。
- ・日本臨床美術協会会員証の有効期限をご確認ください。
- ・研修会の授業時間数の約8割の出席で、単位となります。2時間の研修会の場合30分、1時間半の研修会は20分の遅刻まで認められます。それ以降の入室は可能ですが、単位として認められません。

### 2. キャンセルについて

- ・締切日の翌日～研修会前日までに参加をキャンセルされた場合、教材準備や事務手続きの都合上、受講料の30%をキャンセル料として頂きます。
- ・締切日までに受講料のお支払いが確認できない場合、受講キャンセルとさせていただきます。  
何かのご事情で振込が遅れる場合には、予めお知らせください。
- ・研修会当日欠席された場合は、受講料の返金はいたしません。

### 3. 講師は変更になる場合があります。

### 4. 研修会受講で、5級以上対象研修会はテキスト、4級以上対象研修会はアートプログラムと、参考作品画像（2枚）が配布されます。

その他ご不明な点がございましたら、お気軽にお問い合わせください。 芸術造形研究所 研修会担当