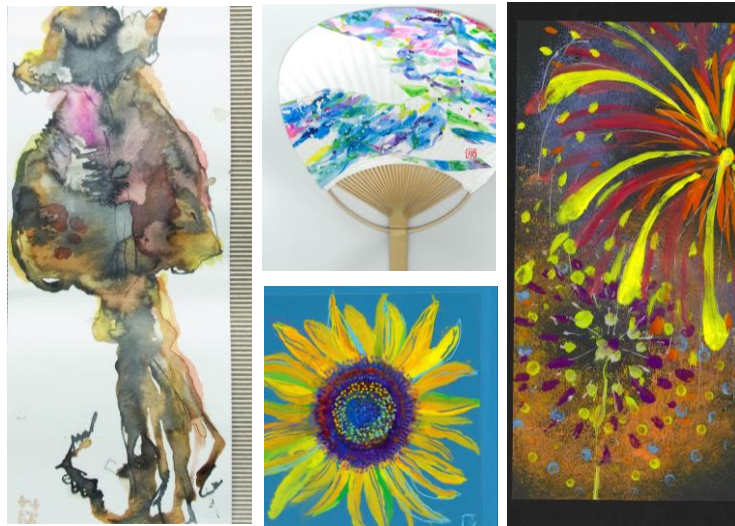


2022年度 特定非営利活動法人日本臨床美術協会認定 臨床美術士研修会

# 5月の研修会



## 最新アートプログラム研修会 ④6

芸術造形研究所で運営しているダ・ヴィンチクラス（子ども造形教室）、高齢者施設で実践した最新のアートプログラムの研修会です。素材の面白さや、表現方法の独自性などから、参加者の感性を刺激し、表現力を高めることにつながっていったアートプログラムを選定して紹介します。

2022年5月15日（日） 10:00-12:00

### 《研修プログラム》 「するめを描く」

柿渋カラーと墨汁、水彩絵の具の組み合わせでの表現を楽しみます。  
するめの特有の形態や色の面白さを発見します。

《講師》 加藤 力

《持参画材》 脳いいきア透明水彩絵の具・丸筆（黄緑・4号）・丸筆（青・10号）・  
デザインパレット・筆洗・割り箸ペン・新聞紙・はさみ・  
ウェットティッシュ・ティッシュ・日本臨床美術協会会員証・  
単位集積記録表（コピー）

●完成作品サイズ：54.5×20cm位 ※持ち帰り用袋をご持参ください

《申込み・手続き期限》 4月26日（火）※GWを挟むため通常より早めになっております

《受講料》 8,800円（消費税10%込）※すでにアートプログラムをお持ちの方は申込時にお申し出ください。  
受講料：5500円（税込）

《対象》 臨床美術士4級取得以上で日本臨床美術協会資格認定会員の方



## 四季彩々アートプログラム研修会<夏>

介護の現場に向けた誌誌「レクリエ」（世界文化社）に、～臨床美術の現場から～『誰でも楽しめるアート』として3年間こわたりアートプログラムを掲載して好評を頂いてきました。

この度、改めて春夏秋冬の4シリーズに分け、低予算でありつつ、教材、紙などさらに使いやすく発色の良いものに変更するなど臨床美術士の現場実施にふさわしくバージョンアップしました。

介護の現場の年間のプログラム計画として活用しやすく、また、幅広い年代の方々に楽しんで頂ける内容です。

2022年5月15日（日） 14:00-16:00

### 《研修プログラム》

- ① 元気ひまわり
- ② 打ちあげ花火
- ③ せせらぎの団扇 ※参考写真制作

《講師》 大倉 葉子

《準備画材》 脳いいきアクリラガッシュ（メタリックホワイト）・  
水彩絵の具・デザインパレット・ペーパーパレット・  
丸筆（黄緑・4号、青・10号）・筆洗・はさみ・スティックのり・  
クロッキー帳・赤ペン（サイン用）・ドライヤー・新聞紙・筆記用具・  
ウェットティッシュ・ティッシュ・日本臨床美術協会会員証・  
単位集積記録表（コピー）

《申込み・手続き期限》 4月26日（火）※GWを挟むため通常より早めになっております

《受講料》 16,500円（消費税10%込）

《対象》 臨床美術士4級取得以上で日本臨床美術協会資格認定会員の方



## 【開催場所・お申込み方法】

<開催場所> 芸術造形研究所 〒101-0062 東京都千代田区神田駿河台2-1 OOCビル7F

<申込方法>

電話/Eメールのいずれかでお申込

TEL 03-5282-0210 / EMAIL school@zoukei.co.jp

希望研修会名、日、受講者氏名、お電話番号を必ずご連絡ください。

※ メールの場合、受付後、受付完了メールをお送りしております。受付完了メールが届かない場合は、メール送信エラーになっている可能性がありますので、その際、お手数ですが再度お申込ください。

受講料のお支払(銀行振り込み)

参加費はお申込期限までに下記振込先にお振込みください。

お振込みの際、入力項目をご確認ください。

みずほ銀行 九段支店 (普) 1346091 (株) 芸術造形研究所

カ) ゲイジユツソウケイケンキョウシヨ

- お振込時、備考欄に氏名に続けて研修会実施日を4桁で入力してください。  
例：4/11の場合は 0411 を入力 (カ) ゲイジユツソウケイケンキョウシヨ 0411)
- 専用の振込用紙はありませんので、自動振込機等で各自お振込みください。
- 振込票を持って領収書に代えさせていただきます。ご自身で保管をお願い致します。

受 講

## 【受講に際しての注意事項】

### 1. 単位について

この研修会は臨末美術士資格更新制度の単位取得対象です。資格認定会員の方は単位集積記録表(コピー)をご持参ください。

各研修会とも**3単位取得**となります。対象級を受講中、認定前の方は取得済みの資格が対象級です。

日本臨末美術協会会員正の有効期限をご確認ください。

研修会の授業時間数の約8割の出席で、単位となります。2時間の研修会の場合30分、1時間半の研修会は20分の遅刻まで認められます。それ以降の入室は可能ですが、単位として認められません。

### 2. キャンセルについて

締切日の翌日~研修会前日までに参加をキャンセルされた場合、教材等準備や事務手続きの都合上、受講料の30%をキャンセル料として頂きます。

また、締切日までに受講料のお支払いが確認できない場合、受講キャンセルとさせていただきます。何かのご事情で振込みが遅れる場合には、予めお知らせください。

研修会当日欠席された場合は、受講料の返金はいたしません。

### 3. 講師変更になる場合があります。

### 4. 研修会受講で、5級以上対象研修会はテキスト、4級以上対象研修会はアートプログラムと、参考作品画像(2枚)が配布されます。

その他不明な点がございましたら、お気軽にお問い合わせください。

芸術造形研究所 研修会担当