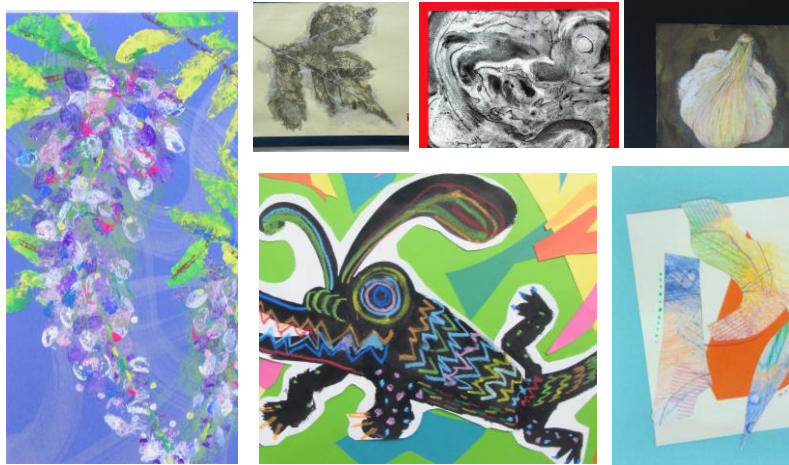


2022年度 特定非営利活動法人日本臨床美術協会認定 臨床美術士研修会

4月の研修会



色鉛筆アートプログラム研修会 No.39-44

どこの施設にでもあるような画材で臨床美術を実践したいという要望にお応えして、色鉛筆という身近な画材で実施できるプログラムを開発しました。さまざまな画材を揃えることが難しい現場でも、色鉛筆を主にして実践することができるアートプログラムです。今回のシリーズは2013年からフェリシモで発売している、『脳が目覚めるお絵描きプログラム』のために開発した内容です。

2022年4月2日(土) 10:00-12:00

《研修プログラム》

No.39 「Sweet Apple」
No.40 「フロッタージュ貼り絵」※参考作制作
No.41 「イチゴを描く」
No.42 「つながる夢の道」
No.43 「レモンの味と香りのコラーージュ」
No.44 「イロイロうすまき」



《持参画材》 色鉛筆(18色以上)・スティックのり・はさみ・カッター・
クロッキー帳・ティッシュペーパー・日本臨床美術協会会員証・
単位集算記録表(コピー)

《申込み・手続き期限》 3月17日(木)

《受講料》 12,380円(消費税10%込)

《対象》 臨床美術士5級取得以上で日本臨床美術協会資格認定会員の方

モノトーンアートプログラム研修会 No.4-6

墨・木炭・鉛筆などを基本の描画材に使用したアートプログラムです。臨床美術士5級以上の方を対象に高齢者から子どもまで幅広い年齢層に対応できる内容になっており、実施時間は90分以内です。どなたでも入手しやすいモチーフや素材、オイルパステルなどの基本画材を使いますので、すぐに現場で実施することが可能です。シンプルでありながらも素材やモチーフの魅力を最大限活かし、じっくりと制作することが出来るプログラムになっております。

2022年4月2日(土) 14:00-16:00

《研修プログラム》 No.4 「抽象画・木炭粉絵」参考作制作
No.5 「虫食いの葉を描く」ポイント説明
No.6 「ネガポジにんにく」ポイント説明



No.5 「虫食いの葉を描く」



No.4 「抽象画・木炭粉絵」

《持参画材》 脳いさき丸筆(青・10号)・丸筆(黄緑・4号)・
平筆(黄・8号)・スティックのり・はさみ・鉛筆(HBまたはB)・
ウェットティッシュ・ティッシュ・新聞紙・日本臨床美術協会会員証・
単位集算記録表(コピー)

《申込み期限》 3月17日(木)

《受講料》 16,500円(消費税10%込)

※すでにテキストをお持ちの方は申込み時にお申し出ください。受講料:8250円(税込)
当日、必ずお持ちのテキストをご持参ください。



No.6 「ネガポジにんにく」

《対象》 臨床美術士5級取得以上で日本臨床美術協会資格認定会員の方

アートプログラム実践塾シリーズ研修会 ㉓

ベーシックなものから、最新のものまで、様々な現場で実施されたプログラムの研修会です。子どもから高齢者まで現場での実践を具体的にイメージしながら、一緒にアートプログラムを読み込んでいきましょう。

2022年4月12日(火) 14:00-16:00

《研修プログラム》 「トロピカルアニマル」

墨の持つ伸びやかな表現で想像上の動物をユニークに描き出し、様々な模様を考え着色し、独自の珍獣を表現します。

《持参画材》 脳いさきオイルパステル・丸筆(黄緑・4号、青・10号)
筆先・はさみ・クロッキー帳・新聞紙・ウエットティッシュ
ティッシュ・スティックのり・プラスチックスプーン
日本臨床美術協会会員証・単位集算記録表(コピー)
●完成作品サイズ: B3程度 ※持ち帰り用袋をご持参ください



《申込み・手続き期限》 3月29日(火)

《受講料》 8,800円(消費税10%込)
※すでにアートプログラムをお持ちの方は申込み時にお申し出ください。受講料: 5,500円(税込)
当日、必ずお持ちのアートプログラムをご持参ください。

《対象》 臨床美術士4級取得以上で日本臨床美術協会資格認定会員の方

最新アートプログラム研修会

芸術造形研究所で運営しているダ・ヴィンチクラス(子ども造形教室)、高齢者施設で実践した最新のアートプログラムの研修会です。素材の面白さや、表現方法の独自性などから、参加者の感性を刺激し、表現力を高めることにつながっていったアートプログラムを選定して紹介します。

2022年4月17日(日) 14:00-16:00

《研修プログラム》 「スタンピングで描く藤の花」

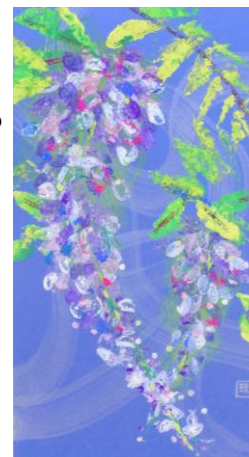
さまざまなスタンプを重ねることで生まれる色合いや形を楽しみながら藤の花を描きます。作品を並べて展示することで繋がり、つながることで共同制作のような大きな作品になる面白さを体験します。

《持参画材》 脳いさきオイルパステル・アクリラガッシュ・ペーパーパレット・
はさみ・新聞紙・ウエットティッシュ・ティッシュ・
日本臨床美術協会会員証・単位集算記録表(コピー)
●完成作品サイズ: 20×36cm位 ※持ち帰り用袋をご持参ください

《申込み期限》 3月31日(木)

《受講料》 8,800円(消費税10%込)

《対象》 臨床美術士4級取得以上で日本臨床美術協会資格認定会員の方



【開催場所・お申込み方法】

<開催場所> 芸術造形研究所 〒101-0062 東京都千代田区神田駿河台2-1 OOCビル7F

<申込方法>

電話/Eメールのいずれかでお申込

以下項目を必ずご連絡ください。

TEL 03-5282-0210 / EMAIL school@zoukei.co.jp

- ・希望研修会名
- ・受講者氏名
- ・郵便番号、住所
- ・日にち
- ・最終取得級
- ・お電話番号



左のQRコードを撮影していただくと芸術造形研究所の研修ページをご覧いただけます。
研修ページにあるお申込みフォームをご利用ください。

※ メールの場合、受付後、受付完了メールをお送りしております。受付完了メールが届かない場合は、メール送信エラーになっている可能性がありますので、その際、お手数ですが再度お申込みください。

受講料のお支払(銀行振り込み)

開講決定連絡受け取り後、ご案内の期限までに下記振込先にお振込みください。
お振入の際、振込先口座・入力項目をご確認ください。

みずほ銀行 九段支店 (曾) 1346091 カ) デイジツソウケイケンキョウシヨ (株) 芸術造形研究所
(ご自身のお名前) (研修日)

- お振入時、備考欄に氏名に続けて研修会実施日を4桁で入力してください。
例：4/11の場合は 0411 を入力 → 「ソウケイタロウ 0411」
- 専用の振入用紙はありませんので、自動振込機等で各自お振込みください。
- 振入票を持って領収書に代えさせていただきます。ご自身で保管をお願いします。

受 講

【受講に際しての注意事項】

1. 単位について

この研修会は臨床美術士資格更新制度の単位取得対象です。資格認定会員の方は単位集積記録表(コピー)をご持参ください。
各研修会とも**3単位取得**となります。対象級を受講中、認定前の方は取得済みの資格が対象級です。
日本臨床美術協会会員正の有効期限をご確認ください。

研修会の授業時間数の約8割の出席で、単位となります。2時間の研修会の場合30分、1時間半の研修会は20分の遅刻まで認められます。それ以降の入室は可能ですが、単位として認められません。

2. キャンセルについて

締切日の翌日~研修会前日までに参加をキャンセルされた場合、教材等準備や事務手続きの都合上、受講料の30%をキャンセル料として頂きます。

また、締切日までに受講料のお支払いが確認できない場合、受講キャンセルとさせていただきます。何かのご事情で振込が遅れる場合には、予めお知らせください。

研修会当日欠席された場合は、受講料の返金はいたしません。

3. 講師の変更になる場合があります。

4. 研修会受講で、5級以上対象研修会はテキスト、4級以上対象研修会はアートプログラムと、参考作品画像(2枚)が配布されます。

その他ご不明な点がございましたら、お気軽にお問い合わせください。

芸術造形研究所 研修会担当