

SENSIBILITY ART SEMINAR

オンライン  
感性  
アートゼミ  
2022

造形表現の新たな発見は、  
臨床美術士の質を高める

色彩コース 4月期／10月期

造形コース 7月期／1月期



芸術造形研究所

## 感性アートゼミとは？

芸術造形研究所が独自に開発した手法を通じて、造形表現を探求していく実技講座です。様々な表現への提案や素材の提供により、各々の表現力を高めることを目的にしています。各課題では楽しさを感じるだけでなく、時には行き詰まりを感じることもあるかもしれませんが、その中で自発的に表現しながら試行錯誤していくことは、造形的な感性を磨く上で大切な学びのひとつです。

つまり、感じたことを表現することの難しさを知り、迷い悩みながら乗り越えようとするその姿勢が表現力の幅を広げることに繋がります。

感性アートゼミは、制作方法を学べるだけでなく、課題と向き合う中で新たな視点が生まれるきっかけの提供を通して、臨床美術士としての造形的センスを磨きます。

## オンライン感性アートゼミの特徴

ご自宅や職場など、インターネット環境があればどこでもご受講いただけます。オンラインで講師のデモンストレーションやアドバイスを受けながら制作することができます。講座の課題テキストは分かりやすく解説しており、画像資料も豊富に掲載していますので、納得いくまで制作することができます。

臨床美術への理解をさらに深めたい方、臨床美術セッション現場での実践力を高めたい方、造形表現の幅を広げたい方に最適です。



## 2022年度 オンライン感性アートゼミスケジュール 日曜クラス 全5日間

	色彩コース 4月期	造形コース 7月期	色彩コース 10月期	造形コース 1月期
1	4月10日	7月10日	10月2日	1月22日
2	4月24日	7月24日	10月16日	2月5日
3	5月15日	8月7日	11月6日	2月19日
4	6月5日	8月21日	11月13日	3月5日
5	6月12日	9月4日	12月4日	3月19日
申込締切	3月17日(木)	6月16日(木)	9月8日(木)	12月22日(木)

## 色彩 コース | 全5回(120分×3コマ/回) 15課題

時間 10:00~12:00/13:00~15:00/15:30~17:30

色彩感覚に良い悪しがあるのではなく、人それぞれの色に対する感じ方の違いがあるだけです。

様々な色彩表現を体験することで、繊細に色を感じる力を活性化していくための学びです。

### 1回目

No.1  
「色彩感覚トレーニングⅠ」

No.2  
「光と陰影・グレープフルーツ」

No.3  
「感性画Ⅰ・かぼちゃ」



光と陰影・グレープフルーツ

### 2回目

No.4  
「色彩感覚トレーニングⅡ」

No.5  
「感性画Ⅱ・小鯨」

No.6  
「画面に滲み、たらし込み」



感性画Ⅱ・小鯨

### 3回目

No.7  
「感性画Ⅲ・するめ」

No.8  
「塩ビ板に混色、にじみ表現」

No.9  
「コラーージュ」



コラーージュ

### 4回目

No.10  
「増殖する色面」

No.11  
「オイルパステルでつくるマチエール」

No.12  
「色の質感表現」



増殖する色面

### 5回目

No.13  
「モノプリント」

No.14  
「石膏版に描く」

No.15  
「立体に色彩表現」



立体に色彩表現

## 造形 コース | 全5回(120分×3コマ/回) 15課題

時間 10:00~12:00/13:00~15:00/15:30~17:30

様々な素材や方法で表現する体験を積み重ねていくことで、自分が美しいと感じる「形」を探っていくコースです。

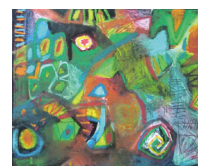
自分の表現から見出される「形」に対する美意識を高めていくための学びです。

### 1回目

No.1  
「純粹輪郭画・手」「感性画・親指/キャベツ」

No.2  
「ジェスチャー画/感性画ピーマン」

No.3  
「形の変化と生成」



形の変化と生成

### 2回目

No.4  
「ネガポジフォルム造形」

No.5  
「立体造形・落花生」

No.6  
「ムーブマンのエスキース」



ネガポジフォルム造形

### 3回目

No.7  
「数字の形とアナログ造形表現」

No.8  
「野草屏風」

No.9  
「アクションペインティング」

※制作場所のセッティング上、1コマ目に行うことがあります。



数字の形とアナログ造形表現

### 4回目

No.10  
「立方体から展開する動感フォルム」

No.11  
「ワイヤーアート・さつまいも」

No.12  
「動きのある空間造形」



動きのある空間造形

### 5回目

No.13  
「フロッタージュコラーージュ」

No.14  
「金属画」

No.15  
「色面からの立体構成」



色面からの立体構成

## 画材について

オイルパステルやアクリラガッシュ、筆などの描画材が必要となります。

お持ちでない方は画材一式がセットになった「脳いきいきボックスセット」がおすすめです。

詳しくは芸術造形研究所ホームページのショップページ(右記)をご覧ください。

モバイルからはこちら▶



## 開講クラス

# 色彩コース／造形コース

各コース共通 全5回(120分×3コマ/回)

※内側のスケジュールをご覧ください

## 受講対象

### 臨床美術士養成講座受講者、一般の方

- 臨床美術士3級取得コースの方は「感性アートゼミ」の受講が必須となります
- 造形表現の幅を広げることに興味をお持ちの上記対象者以外の方もご受講いただけます
- 1コースからの受講が可能です

## 受講料

1コース **90,750円** (授業料・教材費・消費税10%込合計金額)

※別途提出物の送料はご負担ください

## 受講方法

**Zoom** Wi-Fi等のインターネット環境、PCもしくはタブレットをご準備ください  
※機材の手前に50×50cm程度の制作スペースが必要です

## 取得単位

1コース(15コマ)修了で**12単位**

※臨床美術士で日本臨床美術協会資格認定会員の方  
※単位取得には8割以上の出席が必要です

## 受講上の注意

- ・欠席される場合は必ず教務担当までご連絡ください
- ・授業の振替はありません
- ・本講座の内容を臨床美術のアートプログラムとして現場で実施することはできません
- ・テキストの転売、コピー、授業の録音・録画は禁止されております

## お申込みの流れ

### ▶ STEP 1

ホームページの  
感性アートゼミ  
申込フォームから  
お申込みください。



### ▶ STEP 2

開講決定連絡後、受講料を手続期日までに下記銀行口座にお振込みください。  
また、開講案内に同封する指定申込書と誓約書を郵送でご提出ください。

### ▶ STEP 3

手続きを完了された方に教材一式とテキストをお届けします。  
講座初日までにオンラインで受講するための準備を整えてください。

**みずほ銀行 九段支店 (普) 1346091 (株) 芸術造形研究所**

※お申込み・お手続きは締切を厳守していただきますようお願いいたします。  
※納入期限を過ぎても受講料のお支払いが確認できない場合はキャンセル扱いとなりますのでご注意ください。  
※いったん納入された受講料は返金できませんので、予めご了承ください。  
※やむを得ない事情で受講をキャンセルする場合は必ずご連絡ください。

※本パンフレットに記載している内容に変更が生じる場合があります。  
予めご了承ください。

お問い合わせ・お申込みは下記までご連絡ください。



**芸術造形研究所**

東京校 〒101-0062 東京都千代田区神田駿河台2-1 OCCビル7F  
Tel. 03-5282-0210  
E mail. school@zoukei.co.jp  
HP. <http://www.zoukei.co.jp/>

