

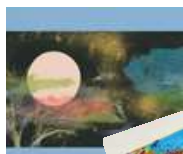
2021年度 特定非営利活動法人日本臨床美術協会認定 臨床美術士研修会

# 3月 オンライン研修会

四季彩々アートプログラム研修会  
〈冬〉



四季彩々アートプログラム研修会  
〈秋〉



ワークショッププログラム研修会  
No.5-8



オイルパステルプログラム研修会  
No.13-18



最新アートプログラム研修会⑥  
「ピーマンを描く」



芸術造形研究所

# 四季彩々アートプログラム研修会<秋>

介護の現場に向けた情報誌「レクリエ」（世界文化社）に、～臨床美術の現場から～『誰でも楽しめるアート』として3年間にわたりアートプログラムを掲載して好評を頂いてきました。この度、改めて春夏秋冬の4シリーズに分け、低予算でありつつ、教材、紙などさらに使いやすく発色の良いものに変更するなど臨床美術士の現場実施にふさわしくバージョンアップしました。介護の現場の年間のプログラム計画として活用しやすく、また、幅広い年代の方々に楽しんで頂ける内容です。※今回は、特典として研修会で試作する画材を2セットお送りします。

2022年3月5日（土） 10:00-12:00

## 《研修プログラム》

- ① 秋の名月
- ② 秋空の紅葉
- ③ フロッタージュカレンダー ※参考制作

《講師》 大倉 葉子

《準備画材》 脳い ききオイルパステル・はさみ・スティックのり・新聞紙・筆洗用具・ウェットティッシュ・ティッシュ・日本臨床美術協会会員証

《申込み・手続き期限》 2月10日（木）

《受講料》 16,500円（消費税10%込）

《対象》 臨床美術士4級取得以上で日本臨床美術協会資格認定会員の方



# 四季彩々アートプログラム研修会<冬>

介護の現場に向けた情報誌「レクリエ」（世界文化社）に、～臨床美術の現場から～『誰でも楽しめるアート』として3年間にわたりアートプログラムを掲載して好評を頂いてきました。この度、改めて春夏秋冬の4シリーズに分け、低予算でありつつ、教材、紙などさらに使いやすく発色の良いものに変更するなど臨床美術士の現場実施にふさわしくバージョンアップしました。介護の現場の年間のプログラム計画として活用しやすく、また、幅広い年代の方々に楽しんで頂ける内容です。※今回は、特典として研修会で試作する画材を2セットお送りします。

2022年3月5日（土） 14:00-16:00

## 《研修プログラム》

- ① ポインセチアのクリスマスプレート
- ② 祝い富士
- ③ 鬼の顔のレリーフ ※参考制作

《講師》 高橋 文子

《準備画材》 丸筆（黄緑・4号）・平筆（赤・16号）・筆洗・はさみ・割り箸ペン・新聞紙・筆洗用具・ウェットティッシュ・ティッシュ・日本臨床美術協会会員証

《申込み・手続き期限》 2月10日（木）

《受講料》 16,500円（消費税10%込）

《対象》 臨床美術士4級取得以上で日本臨床美術協会資格認定会員の方



# ワークショッププログラム研修会 No.5-8

臨床美術を初めて体験される方を対象にしたワークショップやイベント等に適したオイルパステルを使ったアートプログラムです。制作時間は約30分です。

どなたでも上手下手には関係なく表現でき、楽しく描いているうちに充実した作品が出来上がる内容です。鑑賞会での伝え方など具体的に説明を行います。この機会にぜひご参加ください。

2022年3月6日(日) 10:00-12:00

## 《研修プログラム》

- No.5 「線あそびコラージュ」 ポイント説明
- No.6 「のぼして混ぜる色遊び」 ポイント説明
- No.7 「点と線の削りだし絵」 参考作品制作
- No.8 「紙やすりに描く色面デザイン」 ポイント説明

- ※ 臨床美術ガイドブックを使った、臨床美術の紹介方法について説明します。
- ※ 鑑賞会参加者に「なるほど」と思っていたらどうか?など、現場での伝え方を学びます。

《講師》 蜂谷 和郎

《持参画材》 脳いききオイルパステル・新習紙・鉛筆・はさみ・  
ティッシュ・ウエットティッシュ・日本臨床美術協会会員証

《申込み・手続き期限》 2月10日(木)

《受講料》 16,500円(消費税10%)  
※ すでにテキストをお持ちの方は申込時にお申し出ください。受講料:8,250円(税込)  
当日、必ずお持ちのテキストをご持参ください。

《対象》 臨床美術士5級取得以上で日本臨床美術協会資格認定会員の方



No.5 「線あそびコラージュ」

No.6 「のぼして混ぜる色遊び」



No.7 「点と線の削りだし絵」



No.8 「紙やすりに描く色面デザイン」

# オイルパステルプログラム研修会 No.13-18

## 《フェリシモシリーズ》

2014年からフェリシモで発売している目覚めるお絵描きプログラムのために開発したアートプログラムです。製作工程と画材がシンプルですので、落ち着いて表現に集中することができます。60分以内に行えることを目安につくられています。時間が長く取れる場合にはじっくりと行うこともできます。

2022年3月6日(日) 14:00-16:00

## 《研修プログラム》

- No.13 「ネガポジイロ」 ※参考作品制作
- No.14 「ゴールデンアップル」
- No.15 「ヒモで描くメタルリーフ」
- No.16 「お絵描き昆虫採集」
- No.17 「アオカドを描く」
- No.18 「My Birthday アナログデザイン」

《講師》 須藤 光和

《持参画材》 脳いききオイルパステル・スティックのり・新習紙・  
ウエットティッシュ・ティッシュ・日本臨床美術協会会員証

《申込み・手続き期限》 2月10日(木)

《受講料》 12,380円(消費税10%込)

《対象》 臨床美術士5級取得以上で日本臨床美術協会資格認定会員の方



No.13 「ネガポジイロ」

# 最新アートプログラム研修会 ⑥

芸術造形研究所で運営しているダ・ヴィンチクラス（子ども造形教室）、高齢者施設で実践した最新のアートプログラムの研修会です。素材の面白さや、表現方法の独自性などから、参加者の感性を刺激し、表現力を高めることにつながっていったアートプログラムを選定して紹介します。

2022年3月8日（火） 13:00-15:00

## 《研修プログラム》 「ドローイングで描くピーマン」

ピーマンの量や塊としての形を感じながら、ドローイングで描きます。



《講師》 藤木 晃宏

《持参画材》 ピーマン3個（モチーフ用・なるべく形の面白いもの）・  
ぬい ききオイルパステル・クロッキー帳・スティックのり・  
割り箸ペン・鉛筆（HB以上）・新聞紙・ウエットティッシュ・  
ティッシュ・カッター（果物ナイフ）・日本臨床美術協会会員正

《申込み・手続き期限》 2月15日（火）

《受講料》 9,900円（消費税10%込・発送手数料1,100円含む）

※ すでにアートプログラムをお持ちの方は申込み時にお申し出ください。

受講料：6600円（税込）当日、必ずお持ちのアートプログラムをご持参ください。

《対象》 臨床美術士4級取得以上で日本臨床美術協会資格認定会員の方

## 【お申込み・受講方法】

Eメールでお申込み

EMAIL:school@zoukei.co.jp

以下項目をご連絡ください。

- 希望研修会名
- 日ごと
- 受講者氏名
- 郵便番号、住所
- 電話番号
- PCまたはタブレットのメールアドレス
- 最終取得級

以下のQRコードを撮影していただき芸術造形研究所の  
研修ページをご覧ください。

研修ページにあるお申込みフォームをご利用ください。



※ 受付後、担当からメールをお送りしております。  
受付メールが届かない場合は、メール送エラーになっている  
可能性がありますので、その際、お手数ですが再度お申し込みください。

受講料のお支払（銀行振り込み）

開講決定連絡受け取り後、ご案内の期限までに  
下記振込先にお振込ください。  
お振込の際、入力項目をご確認ください。

みずほ銀行 九段支店

（曾）1346091 カ）ゲイジョツソウケイケンキョウジョ  
（株）芸術造形研究所

● お振込時、備考欄に氏名に続けて研修会実施日を  
4桁で入力してください。

例：4/11の場合は 0411 を入力  
→ 「ソウケイタロウ 0411」  
（ご自身の名前） （研修日）

● 専用の振込用紙はありませんので、自動振込機等で  
各自お振り込みください

● 振込票を持って領収書に代えさせていただきます  
ご自身で保管をお願い致します

開講決定

受講料納入確認者に教材発送と当日参加の際のURL を案内

受講

## 〈受講前の確認〉

本研修会はビデオ会議ツールのZoomを使用したオンライン研修会です。  
また、各研修会に必要な道具類などを予めご準備いただく必要があります。

事前にZoom アカウントの登録とZoom アプリのインストールなど環境設定はご自身で設定をお願いします。

- Wi-Fiなどインターネット接続環境
- PC またはタブレットなどの機器  
※授業の進行上、タブレットではなくパソコンでの受講を推奨しております
- カメラ、マイク、イヤホン（PC等についでいるもので問題ありません）
- 名前の設定も受講生名をフルネームで登録してください

## 【受講に際しての注意事項】

### 1. 単位について

この研修会は臨床美術士資格更新制度の単位取得対象です。資格認定会員の方には受講完了後、アンケートとともに単位集積記録表をメール添付（PDFデータ）でお送りします。各研修会とも**3単位取得**となります。対象級を受講中、認定前の方は取得済みの資格が対象級です。

日本臨床美術協会会員証の有効期限をご確認ください。

研修会の授業時間数の約8割の出席で、単位となります。2時間の研修会の場合30分、1時間半の研修会は20分の遅刻まで認められます。それ以降の入室は可能ですが、単位として認められません。

### 2. キャンセルについて

締切日の翌日～1週間以内のキャンセルについては、教材等準備や事務手続きの都合上、受講料の30%をキャンセル料として頂きます。開催日の1週間前の木曜日から当日までの間に教材をお届けします。

教材発送期間のキャンセルは100%キャンセル料が発生します。

教材発送期間内にキャンセルまたは研修会当日欠席された場合、受講料の返金・単位認定はありませんが、お送りしたテキストまたはアートプログラム、教材などの返金は不要です。ご自身で取り組んでいただく事が可能です。

また、締切日までに受講料のお支払いが確認できない場合、受講キャンセルとさせていただきます。何かのご事情で振込が遅れる場合には、予めお知らせください。

### 3. 講師の変更になる場合があります。

### 4. 研修会受講で、5級以上対象研修会はテキスト、4級以上対象研修会はアートプログラムと参考作品画像（2枚）が配布されます。 予め研修会で使用するテキストやアートプログラムをご購入されお持ちの方は、申込時にお申し出ください。

### 5. 研修会が何らかの都合で中止になった場合、納入済みの受講料は全額返金致します。但し、テキストやアートプログラムのお渡しは致しません。

その他ご不明な点がございましたら、お気軽にお問い合わせください。

芸術研究所 研修会担当