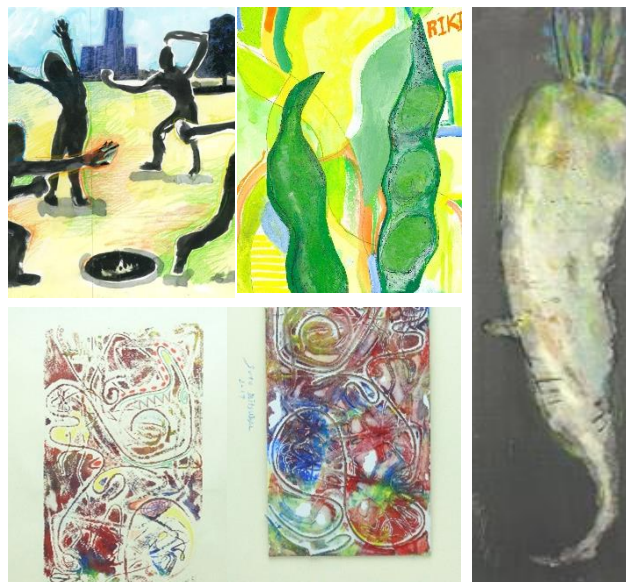


2021年度 特定非営利活動法人日本臨床美術協会認定 臨床美術士研修会

12月の研修会



子どもステップアップ講座 Ⅲ

「子どもステップアップアートプログラム」は、楽しく制作しているうちに、「自然に描く力が身に付けられる」ことを目的として開発されました。臨床美術アートプログラムをベースとして、「物の見方を学ぶ」をテーマに、6つのステップを通してさらに一歩踏み込んだ表現をする楽しさを学びます。

2021年12月5日(日) 10:00-16:00

《研修プログラム》 画面を考えて描く

- ①「色彩による画面の組み立て」色の響き合いとは ポイント説明
- ②「ラディッシュと」野菜のポジション」構図を考える ポイント説明
- ③「そら豆を描くⅠ-構造を理解して描く」モチーフの観察 参考作制作
- ④「そら豆を描くⅡ-画面を構築する」色の構成 参考作制作
- ⑤「人物ジェスチャー画」いろいろな大きさで描く 参考作制作
- ⑥「人物のいる風景」興行きを出す 参考作制作



④そら豆を描くⅡ

⑥人物のいる風景

《講師》 加藤 力

《持参画材》 脳いきいきアクリラガッシュ・オイルパステル・筆先・割り箸ペン・スティックのり・鉛筆HB・丸筆(青・10号)・丸筆(黄緑・4号)・クロッキー帳・新聞紙・ペーパーパレット・ティッシュ・手拭きタオル(ウエットティッシュ)・日本臨床美術協会会員証・単位集蓄記録表(コピー)

●完成作品サイズ:364mm×515mm 1枚・182×257mm 2枚

160mm×220mm程度の罫線1枚 ※持ち帰り用袋をご持参ください

《服装》 動きやすい服装

《申込み・手続き期限》 11月18日(木)

《受講料》 30,800円(消費税10%込)

《対象》 臨床美術士4級取得以上で日本臨床美術協会資格認定会員の方

版画シリーズプログラム研修会 ⑦

様々な素材を用いた版画のプログラム研修会です。版画は、版を作る楽しさと、それを紙に刷りとる楽しみがあります。いくつかの行程がある版画ですが、それぞれの行程でどのように伝えたらよいか一緒に考えながら制作します。

2021年12月7日(火) 13:00-15:00

《研修プログラム》 「ヒモひもプリント」

質感の違う数種類の紐の柔らかさ、硬さ、重さ、動きを触感的に感じながら、レリーフにすることで新しい形を作り出すことを体験します。レリーフに絵具をのせて紙に刷り取ることで偶然出てくる表情を楽しみましょう。

《講師》 高橋 文子

《持参画材》 脳いきいきアクリラガッシュ・ペーパーパレット・はさみ・色鉛筆(白を含む12色以上)・新聞紙・ティッシュ・ウエットティッシュ・日本臨床美術協会会員証・単位集蓄記録表(コピー)

●完成作品サイズ:8切程度 ※持ち帰り用袋をご持参ください

《申込み・手続き期限》 11月24日(水)

《受講料》 8,800円(消費税10%込)

※すでにアートプログラムをお持ちの方は申込時にお申し出ください。
受講料:5500円(税込) 当日、必ずお持ちのアートプログラムをご持参ください。

《対象》 臨床美術士4級取得以上で日本臨床美術協会資格認定会員の方



版画

原版

最新アートプログラム研修会 ⑳

芸術造形研究所で運営しているダ・ヴィンチクラス（子ども造形教室）、高齢者施設で実践した最新のアートプログラムの研修会です。素材の面白さや、表現方法の独自性などから、参加者の感性を刺激し、表現力を高めることにつながっていったアートプログラムを選定して紹介します。

2021年12月14日（火） 13:00-15:00

《研修プログラム》 「石けん水で描く大根」

石けん水を使って、大根のたっぶりとした量感を白抜きで描いていく新鮮な表現を楽しめます。墨と紙の白さの対比による濃淡の美しさを味わい、大根の豊かな白の色味を表現します。

《講師》 須藤 光和

《持参画材》 脳いいき丸筆（黄緑・4号）・丸筆（青・10号）・筆先・刷毛・新聞紙・ウエットティッシュ・ティッシュ・割り箸ペン・色鉛筆（白を含む12色以上）日本臨床美術協会会員証・単位集積記録表（コピー）

●完成作品サイズ： 51.5cm×182cmサイズ
※持ち帰り用袋をご持参ください

《申込み・手続き期限》 11月30日（火）

《受講料》 8,800円（消費税10%込）
※すでにアートプログラムをお持ちの方は申込時にお申し出ください。
受講料：5,500円（税込）当日、必ずお持ちのアートプログラムをご持参ください。

《対象》 臨床美術士4級取得以上で日本臨床美術協会資格認定会員の方



【開催場所・お申し込み方法】

《開催場所》 芸術造形研究所
〒101-0062 東京都千代田区神田駿河台2-1 OOCビル7F

《申込方法》

① 電話/Eメールのいずれかでお申し込み

TEL 03-5282-0210 / EMAIL school@zoukei.co.jp

・希望研修会名 ・日にち ・受講者氏名 ・最終取得級
・郵便番号、住所 ・お電話番号 以上6項目を必ずご連絡ください。



左のQRコードを撮影していただき芸術造形研究所の研修会ページをご覧ください。研修会ページにあるお申し込みフォームをご利用ください。

※メールの場合、受付後、受付完了メールをお送りしております。受付完了メールが届かない場合は、メール送信エラーになっている可能性がありますので、その際、お手数ですが再お申し込みください。

② 受講料のお支払（銀行振込）

開催決定連絡受け取り後、ご案内の期限までに下記振込先にお振込ください。お振込の際、入力項目をご確認ください。

みずほ銀行 九段支店 曾 1346091 (株) 芸術造形研究所

カ) デイジツウソウケイケンキョウシヨ

● お振込時、備考欄に氏名に続けて研修会実施日を4桁で入力してください。

例：研修会が4/11の場合は 0411を入力
「ソウケイタロウ 0411」

● 専用の振込用紙はありませんので、自動振込機等で各自お振込みください。

● 振込票を持って御取り置きいただけます。ご自身で保管をお願いします。

【受講に際しての注意事項】

1. 単位について

この研修会は臨床美術士資格更新制度の単位取得対象です。資格認定会員の方は単位集積記録表（コピー）をご持参ください。各研修会とも3単位取得となります。対象級を受講中、認定前の方は取得済みの資格が対象級です。日本臨床美術協会会員証の有効期限をご確認ください。研修会の受講時間数の約8割の出席で、単位となります。2時間の研修会の場合30分、1時間半の研修会は20分の遅刻まで認められます。それ以降の入室は可能ですが、単位として認められません。

2. キャンセルについて

締切日の翌日・研修会前日までに参加をキャンセルされた場合、教材準備や事務手続きの都合上、受講料の30%をキャンセル料として頂きます。また、締切日までに受講料のお支払いが確認できない場合、受講キャンセルとさせていただきます。何かのご事情で振込が遅れる場合は、予めお知らせください。研修会当日欠席された場合は、受講料の返金はいたしません。

3. 講師の変更になる場合があります。

4. 研修会受講で、5級以上対象研修会はテキスト、4級以上対象研修会はアートプログラムと、参考写真画像（2枚）が配布されます。

その他ご不明な点がございましたら、お気軽にお問い合わせください。

芸術造形研究所 研修会担当

受講