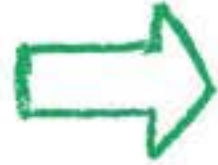


## しずくと水紋

右の絵に、3ステップで  
描きましょう



- ステップ ① ▶ しずくに沿って線を増やしたり、色を塗って、水が落ちる様子を描きましょう。
- ステップ ② ▶ 今度は水面の輪に沿わせて、線を描いたり、色を塗ってみましょう。
- ステップ ③ ▶ 情景にふさわしい絵を描いたり、線や色を、自分で描き加えましょう。

作例



ポトポト… ポトポト…

水のしずくが落ちて、水面に輪が広がっていきます。  
しずくは落ちつづけています。つづきを描きましょう。