



# ペーパーボックス

< B4サイズ 4種類 全19色 77枚入り >

臨床美術アートプログラムで使用頻度が高い4種類(M画用紙・NTラシャ紙・新バフン紙・ケント紙)の用紙セットです。養成講座のフリー実習課題にはもちろん、これから少しずつ現場をスタートさせたい方のスターター用紙セットとして幅広く活用できます。

脳いいきい  
ペーパーボックスの  
**3つのポイント**

**厳選された  
カラー**

鮮やかな色に中間色を加えたNTラシャは、描画用紙・端材・台紙等に幅広く活用できます

**活用しやすい  
サイズ**

B4サイズで、様々な大きさにカットして使用することができます

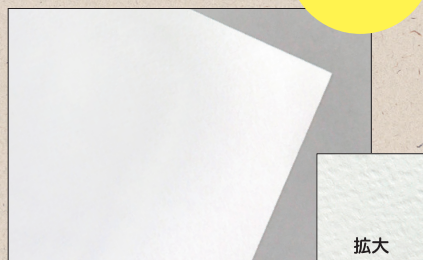
**保管に  
便利**

しっかりしたケースは持ち運びや紙が痛みにくい保存ケースとしてご利用いただけます



**M画用紙**

**16枚**



拡大

【紙種】ミュージサンフラワーM画

【斤量】特厚口 211g <175>

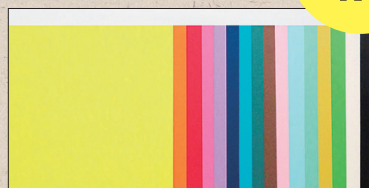
【特長】

純白色で中目の紙肌を持つ柔軟性に富んだ画用紙です。色ムラが出にくく作品保存性の良い中性紙です。オイルパステル・アクリル絵の具・水彩絵の具等、幅広い画材に適した使いやすい紙質です。

★デコボコとした面が表面

**NTラシャ紙**

**16色  
49枚**



【紙種】NTラシャ 16色

ひまわり 2枚、オレンジ 2枚、ペに 2枚、こうばい 2枚、藤 2枚、青緑 2枚、新橋 3枚、あさ緑 2枚、にぶ黄 2枚、あい 3枚、セピア 3枚、ばら 3枚、あさぎ 3枚、若緑 6枚、うすクリーム 6枚、漆黒 6枚

【斤量】<100>

【特長】

その名の通り羅紗(らしゃ:厚手の起毛毛織物)を思わせる緻密で温かい肌触りをもつ紙です。良質のコットンパルプを配合することで、独特の柔らかく素朴な質感が生まれています。また、色数が豊富なことが特徴です。

**新バフン紙**

**6枚**



拡大

【紙種】新バフン紙N(すみ)

【斤量】<120>

【特長】

和紙の質感を持ち、繊維の表情が素朴な紙です。繊維のざらざらとした面にパステルが引っかかる絵肌が特長で、暖かい風合いを楽しめます。

★目の粗いザラザラした面が表面

**KMKケント紙**

**6枚**



拡大

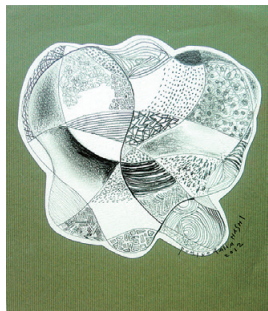
【紙種】ミュージKMKケント

【斤量】#150 <135>

【特長】

色はナチュラルホワイトで、原料に良質な木材パルプを使用しているトータルバランスの高いケント紙です。発色が美しく、オイルパステルで描いた際の伸びがよいのが特長です。

## M画用紙



「鉛筆のアナログ画」  
CAA No.1

「何か不思議な形」  
BEST【L-17】



「私の富士山」  
BEST【L-13】

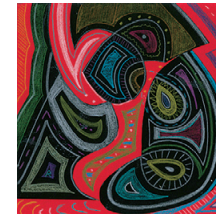


## NTラシャ紙



「かぼちゃを描く」  
CAC No.5

「フォルメンパズル」  
色鉛筆 No.18



「即興画」A Z Z  
36I【秋8】

# ペーパーボックス 用紙4種の対応アートプログラム例

ホームページのショップにてペーパーボックス対応の  
アートプログラムを多数ご紹介しています。  
※「ペーパーボックス対応アートプログラム一覧」参照

## 新バフン紙



「洋なしの量感画」  
36I【秋1】

「柿のネガポジ画」  
36III【13】



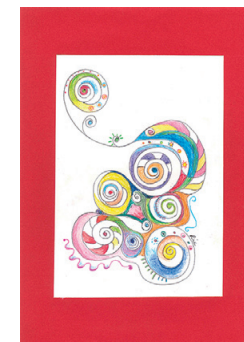
「トンパ文字の描き初め」  
D-15

## KMKケント紙



「夏トマトを描く」  
36II【10】

「絵本パレード」  
36III【31】



「うずまきからの出発」  
色鉛筆 No.21

【ご購入・お問い合わせ先】

芸術造形研究所

〒101-0062 東京都千代田区神田駿河台2-1 OCCビル7F

TEL:03-5282-0210  
MAIL:e-gazai@zoukei.co.jp  
WEBサイト:http://www.zoukei.co.jp/

