

2021年度 特定非営利活動法人日本臨床美術協会認定 臨床美術士研修会

7月オンライン研修会



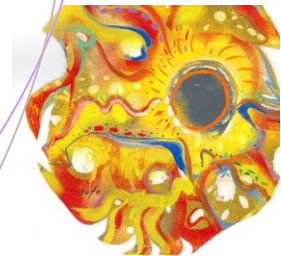
子ども指導の実践 (3)

量感画スキルアップ研修会 ②
「きゅうりの量感画」

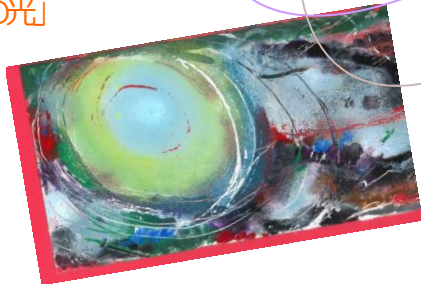


CAC 研修会 No.19-21

最新アートプログラム研修会 ●
「OH!マイサンシャイン」



アートプログラム実践塾シリーズ研修会 ⑬
「月の光」



キッズイベントプログラム研修会 ⑮
「石の古代遺跡」

量感画スキルアップ研修会 ②

モチーフを五感で感じて描く第一歩として、臨床美術士養成講座で学んだ「量感画」は、臨床美術の最もベーシックなアートプログラムです。本研修会は、この「量感画」を新鮮な視点で再度確認し、伝える側としての理解と表現力を深めていく為の内容です。

※アートプログラムの選択はありませんので、5級テキストもしくは4級選択のアートプログラムをご準備ください。

2021年7月2日(金) 10:00-12:00

《研修プログラム》 「きゅうりの量感画」

きゅうりの自然物ならではの形の面白さを感じ、オイルパステルによる混色で、きゅうり微妙な色味を発見します。

《講師》 西田 まや

《準備画材》 脳いきいきオイルパステル・割りばしペン・スティックのり・はさみ・新聞紙・ウェットティッシュ・ティッシュ・鉛筆(3B)・きゅうり2本(色や形に変化があるもの)・包丁・日本臨床美術協会会員証

《申込期限》 6月10日(木)

《受講料》 4,950円(消費税10%込)

《対象》 臨床美術士5級取得以上で日本臨床美術協会資格認定会員の方



最新アートプログラム研修会 ③7

芸術造形研究所で運営しているダ・ヴィンチクラス(子ども造形教室)や、高齢者施設で実践した最新のアートプログラムの研修会です。素材の面白さや、表現方法の独自性などから、参加者の感性を刺激し、表現力を高めることにつながっていったプログラムを選定してご紹介します。

2021年7月2日(金) 14:00-16:00

《研修プログラム》 「OH! マイ・サンシャイン」

丸の形態のリズムを感じながらアナログ表現を楽しみつつ、丸の形と線、点をきっかけに分割・構成することで太陽の形態に変化していく面白さを体験します。周囲の光を色彩表現することで自分だけの太陽を描きます。

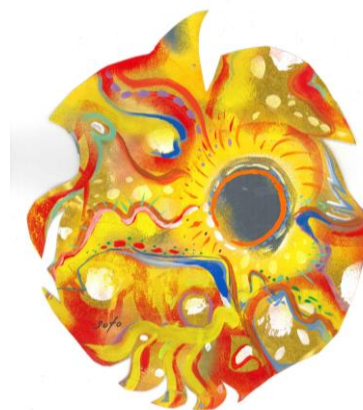
《講師》 須藤 光和

《準備画材》 脳いきいきアクリラガッシュ・丸筆(黄緑・4号 青・10号)・筆先・ペーパーパレット・はさみ・スポンジタンポ・スティックのり・ドライヤー・油性サインペン(黒・赤・紫等)・ウェットティッシュ・ティッシュ・日本臨床美術協会会員証
●完成作品サイズ: 30cm×30cm程度

《申込み・手続き期限》 6月10日(木)

《受講料》 9,900円(消費税10%込・発送手数料1,100円含む)

《対象》 臨床美術士4級取得以上で日本臨床美術協会資格認定会員の方



キッズイベントプログラム研修会 ⑮

子ども向けのイベントなどに適したアートプログラムです。
具体的でわかりやすく、楽しみながら子ども達に興味を抱かせる内容で、季節感のあるものと年間実施できるプログラムがあります。工作的要素が含まれていて夏休みなどの宿題にも最適です。

2021年7月7日(水) 13:00-15:00

《研修プログラム》 「石の古代遺跡」

古代遺跡をイメージし、粘土、石、木など異なる物質を組み合わせて生まれる世界を楽しみます。

《講師》 加藤 力

《準備画材》 脳いき丸筆(黄緑・4号)・ペーパーパレット・
割り箸ペン(竹製:頭が四角くなっている物)・新聞紙・
粘土ペラ・ウェットティッシュ・ティッシュ・
日本臨床美術協会会員証・
●完成作品サイズ: 15×22.5×15cm サイズ程度



《申込み・手続き期限》 6月16日(水)

《受講料》 9,900円 (消費税10%込・送料手数料1,100円含む)
※すでにアートプログラムをお持ちの方は申込時にお申し出ください。
受講料: 6,800円(税込) 当日、必ずお持ちのアートプログラムをご準備ください。

《対象》 臨床美術士4級取得以上で日本臨床美術協会資格認定会員の方

講演研修会「子ども指導の実践」(3)

子どもの造形教室を実践するうえで知っておきたいノウハウが学べます。
子どもに指導する時の心構え、どのようにほめるのか、保護者への対応、体験者を入会に導くには、注意しなければならない子どもは、など実践に基づいた講義となるので、子どもに向けて臨床美術を実施したいと考えている方、また既に実施している方向けの講演研修会です。

2021年7月18日(日) 10:00-11:30

《研修プログラム》

- | | |
|-----------------|--------------|
| ⑮ 保護者への対応・2 | ⑲ 対応に困った時 |
| ⑯ 子どもの要求と指導者の要求 | ⑳ クラスをまとめる方法 |
| ⑰ 褒め方 | ㉑ 子どもとの関わり方 |
| ⑱ 子ども的心をつかむには | |

《講師》 蜂谷和郎

《準備物》 筆記用具・日本臨床美術協会会員証

《申込み・手続き期限》 6月24日(木)

《受講料》 4,950円 (消費税10%)

《対象》 臨床美術士5級取得以上で日本臨床美術協会資格認定会員の方



CAC 研修会 No.19-21 Clinical Art for Children 子ども向けアートプログラム

本アートプログラムは、使用画材をオイルパステルのみに絞り、1プログラム60分以内で制作できるのが特長です。時間があればじっくりと制作することも可能です。また、狭いスペースでも制作しやすいように、最大でもB4サイズ以内の画面であることがあげられます。研修会では、3つのプログラムのうち1つのプログラムの参考作品を制作して、他2つのプログラムは、制作工程画像の入ったテキストをもとにポイント説明を行います。この機会にぜひ、ご受講ください。

2021年7月18日(日) 14:00-16:00

《研修プログラム》 No.19 「ピーマンの量感画」ポイント説明
No.20 「アナログ散歩道」参考作品制作
No.21 「落花生を描く」ポイント説明



No.19 「ピーマンの量感画」



No.20 「アナログ散歩道」



No.21 「落花生を描く」

《講師》 阿部 一樹

《準備画材》 脳いさきオイルパステル・新聞紙・ウェットティッシュ・ティッシュ・日本臨床美術協会会員証

《申込み・手続き期限》 6月24日(木)

《受講料》 16,500円 (消費税10%込)

《対象》 臨床美術士5級取得以上で日本臨床美術協会資格認定会員の方

アートプログラム実践塾シリーズ研修会 ①6

ベーシックなものから、最新のものまで、様々な現場で実施されたプログラムの研修会です。子どもから高齢者まで現場での実践を具体的にイメージしながら、一緒にアートプログラムを読み込んでいきましょう。

2021年7月21日(水) 13:00-15:00

《研修プログラム》 「月の光」
月の光の美しさや、そのまわりの闇をアクリル絵の具でガラス絵技法を使い表現します。

《講師》 大倉 葉子



《準備画材》 脳いさきアクリラガッシュ・丸筆(黄緑・4号、青・10号)・筆洗・ペーパーパレット・割りばしペン・スポンジタンポ・スティックのり・新聞紙・ウェットティッシュ・ティッシュ・日本臨床美術協会会員証
●完成作品サイズ: 15×36.5cm程度

《申込期限》 6月30日(水)

《受講料》 9,900円 (消費税10%込・発送手数料1,100円含む)
※ すでにアートプログラムをお持ちの方は申込時お申し出ください。受講料: 6600円(税込)
当日、必ずお持ちのアートプログラムをご用意ください。

《対象》 臨床美術士4級取得以上で日本臨床美術協会資格認定会員の方

【お申込み・受講方法】

＜申込み・手続き方法＞

Eメールでお申込み

EMAIL : school@zoukei.co.jp

以下項目をご連絡ください。

- ・希望研修会名
- ・日ごち
- ・受講者氏名
- ・郵便番号 住所
- ・電話番号
- ・PCまたはタブレットのメールアドレス
- ・最終取得級

※ 受付後、担当からメールをお送りしております。
受付メールが届かない場合は、メール送エラーになっている
可能性がありますので、その際、お手数ですが再度お申し込みください。

開講決定

受講料のお支払(銀行振り込み)

開講決定連絡受け取り後、ご案内の期限までに
下記振込先にお振込ください。
お振込の際、入力項目をご確認ください。

みずほ銀行 九段支店

カ) ゲイジョツゾウケイケンキョウジョ
(株)芸術造形研究所

● お振込時、備考欄に氏名に続けて研修会実施日を
4桁で入力してください。

例 : 4/11の場合は 0411 を入力
→ 「(ご自身の名前)ナウケイタロウ (研修日)0411」

● 専用の振込用紙はありませんので、自動振込機等で
各自お振込みください

● 振込票を持って領収書ご代えさせていただきます
ご自身で保管をお願い致します

受講料納入確認者に教材発送と当日参加の際のURL を案内

受講

＜受講前の確認＞

本研修会はビデオ会議ツールのZoomを使用したオンライン研修会です。
また、各研修会に必要な道具類などを予めご準備いただく必要があります。

事前にZoomアカウントの登録とZoomアプリのインストールなど環境設定はご自身で設定をお願いします。

- ・Wi-Fiなどインターネット接続環境
- ・PCまたはタブレットなどの機器
- ※授業の進行上、タブレットではなくパソコンでの受講を推奨しております
- ・カメラ、マイク、イヤホン(PC等こついているもので問題ありません)
- ・名前の設定も受講生名をフルネームで登録してください

【受講に際しての注意事項】

1. 単位について

この研修会は臨海美術士資格更新制度の単位取得対象です。資格認定会員の方には受講完了後、アンケートとともに単位集積記録表をメール添付(PDFデータ)でお送りします。各研修会とも**3単位取得**となります。対象級を受講中、認定前の方は取得済みの資格対象級です。日本臨海美術協会会員正の有効期限をご確認ください。
研修会の授業時間数の約8割の出席で、単位となります。2時間の研修会の場合30分、1時間半の研修会は20分の遅刻まで認められます。それ以降の入室は可能ですが、単位として認められません。

2. キャンセルについて

締切日の翌日~1週間以内のキャンセルについては、教材等準備や事務手続きの都合上、受講料の30%をキャンセル料として頂きます。

開催日の1週間前の木曜日から当日までの間に教材をお届けします。

教材発送期間のキャンセルは100%キャンセル料が発生します。

教材発送期間内にキャンセルまたは研修会当日欠席された場合、受講料の返金・単位認定はありませんが、お送りしたテキストまたはアートプログラム、教材などの返金は不要ですでお手元に残し、ご自身で取り組んでいただく事が可能です。

また、締切日までに受講料のお支払いが確認できない場合、受講キャンセルとさせていただきます。何かのご事情で振込が遅れる場合には、予めお知らせください。

3. 講師変更になる場合があります。

4. 研修会受講で、5級以上対象研修会はテキスト、4級以上対象研修会はアートプログラムと参考作品画像(2枚)が配布されます。

予め研修会で使用するテキストやアートプログラムをご購入されお持ちの方は、申込時にお申し出ください。

5. 研修会が何らかの都合で中止になった場合、納入済みの受講料は全額返金致します。但し、テキストやアートプログラムのお渡しは致しません。

その他ご不明な点がございましたら、お気軽にお問い合わせください。

芸術造形研究所 研修会担当