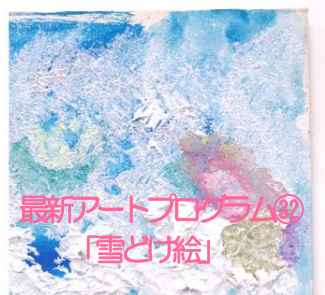
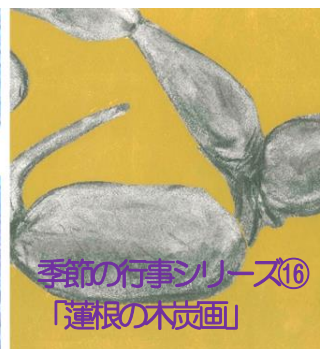
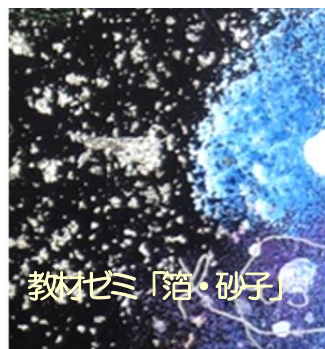


2020年度 特定非営利活動法人日本臨床美術協会認定 臨床美術士研修会

12月の研修会



芸術造形研究所

教材ゼミ「箔・砂子」

「臨床美術 教材ゼミ」は臨床美術のアートプログラムで使われる素材の特性や魅力について発見できる体験型学習です。素材や色彩など6つのコースに分かれています。参考作品を見ながら、または演習を通して、使用されている教材と表現との関連性について理解を深めることで、アートプログラムにおける実践力をさらに養うことができます。短時間で集中的にそれぞれの教材について学べる、特別なプログラムです。

◎ 午後の「季節の行事シリーズ研修会⑯」とつなげて受講することで理解が深まります。

2020年12月6日(日) 10:00-12:00

《研修プログラム》 「箔・砂子」

箔はどのような動きあり、砂子とはどのようなものでしょうか。臨床美術ならではの取り入れ方、その驚くべき効果を体験できます。

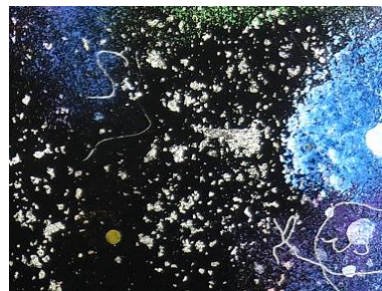
《講師》 大倉 葉子

《持参画材》 脳い き オイルパステル・ペーパーパレット・筆洗・丸筆各種(黄緑4号、青10号)・平筆各種(黄8号、赤16号)・新聞紙・ウェットティッシュ・ティッシュ・日本臨床美術協会会員証・単位集蓄記録表(コピー)

《申込み・手続き期限》 11月26日(木)

《受講料》 6,600円(消費税10%込)

《対象》 臨床美術士5級取得以上で日本臨床美術協会資格認定会員の方



季節の行事シリーズ研修会 ⑯

クリスマス、お正月、節分、お月見などの日本の季節を感じることをテーマにしたアートプログラムの研修会です。アートプログラムに沿って制作しながら、制作工程のポイントをお伝えしていきます。

講師による解説が現場での体験も交えながら制作をしますので、アートプログラムのねらいを深く理解できるチャンスです。この機会にぜひご参加ください。

2020年12月6日(日) 14:00-16:00

《研修プログラム》 「蓮根の木炭画」

蓮根と柿の連なった形の面白さやリズムを楽しみます。木炭特有の柔らかな描き心地や、モノクロの濃淡による表現の美しさを体感します。

《講師》 青木 理栄

《持参画材》 脳い き はさみ・スティックのり・新聞紙・ティッシュ・ウェットティッシュ・日本臨床美術協会会員証・単位集蓄記録表(コピー)
●完成作品サイズ: 27cm×39.5cm ※持ち帰り用袋をご持参ください

《申込期限》 11月26日(木)

《受講料》 8,800円(消費税10%込)

《対象》 臨床美術士4級取得以上で日本臨床美術協会資格認定会員の方



色鉛筆アートプログラム研修会 No.45-50

どこの施設にでもあるような画材で臨床美術を実践したいという要望にお応えして、色鉛筆という身近な画材で実施できるプログラムを開発しました。さまざまな画材を揃えることが難しい現場でも、色鉛筆を主にして実践することができるアートプログラムです。今回のシリーズは2013年からフェリシモで発売している、『脳が目覚めるお絵描きプログラム』のために開発した内容です。

2020年12月19日(土) 10:00-12:00

《研修プログラム》

No.45 「フロッコリーを描く」 No.48 「シースレーライン」
No.46 「指で描くピーマン」 No.49 「金色屏風絵」※参考作品制作
No.47 「とうがらしを描く」 No.50 「紙やすり線画」



No.49 「金色屏風絵」

《講師》 松岡 純子

《持参画材》 色鉛筆(18色以上)・スティックのり・割り箸ペン・
定規(10cm以上)・ティッシュペーパー・日本臨床美術協会会員証・
単位集積記録表(コピー)

《申込み・手続き期限》 12月10日(木)

《受講料》 12,380円(消費税10%込)

《対象》 臨床美術士5級取得以上で日本臨床美術協会資格認定会員の方

最新アートプログラム研修会 ③2

芸術造形研究所で運営しているダヴィンチクラス・子ども造形教室や、高齢者施設で実践した最新のアートプログラムの研修会です。素材の面白さや、表現方法の独自性などから、参加者の感性を刺激し、表現力を高めることにつながっていったプログラムを選定してご紹介します。

2020年12月20日(日) 10:00-12:00

《研修プログラム》 「雪どけ絵」

モデリングペーストの質感を雪にとえ、そこに溶け出していく春を待ち望む気持ちを春の色彩を楽しみながらアナログ表現していきます。



《講師》 青木 理栄

《持参画材》 脳いさいき春の色彩絵の具・アクリラガッシュ・刷毛・
丸筆各種(黄緑4号、青10号)・平筆各種(黄8号、赤16号)・
ペーパーパレット・筆洗・割り箸ペン・新聞紙・ウエットティッシュ・ティッシュ・
日本臨床美術協会会員証・単位集積記録表(コピー)
●完成作品サイズ: 18cm×14cm位(F0サイズのキャンバス)
※持ち帰り用袋をご持参ください

《申込み・手続き期限》 12月10日(木)

《受講料》 8,800円(消費税10%込)

《対象》 臨床美術士4級取得以上で日本臨床美術協会資格認定会員の方

オイルパステルプログラム研修会 ②5

オイルパステルを主体としたアートプログラムです。制作工程と画材がシンプルなこと、落ち着いた表現に集中できるような内容です。現場で実施した時の様子などを交えつつ、どのように伝えていくのかも一緒に考えながら試作していきましょう。

2020年12月20日(日) 14:00-16:00

《研修プログラム》 「トレーシングペーパーに描く紫玉ねぎ」

紫玉ねぎの色彩、量感、皮の透明感をトレーシングペーパーの独特な質感を楽しみながらオイルパステルで表現します。

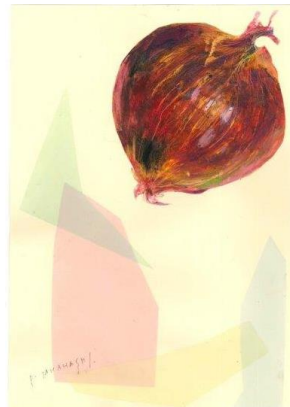
《講師》 高橋 文子

《持参画材》 脳い ききオイルパステル・割り箸ペン・鉛筆・新聞紙・ティッシュ・ウエットティッシュ・日本臨床美術協会会員証・単位集積記録表(コピー)
●完成作品サイズ: 16切

《申込期限》 12月10日(木)

《受講料》 8,800円(消費税10%込)

《対象》 臨床美術士4級取得以上で日本臨床美術協会資格認定会員の方



【開催場所・お申し込み方法】

＜開催場所＞

芸術造形研究所
〒101-0062 東京都千代田区神田駿河台2-1 OOCビル7F

＜申込方法＞

① 電話/Eメールのいずれかでお申し込み

TEL 03-5282-0210 / EMAIL school@zoukei.co.jp

希望研修会名、日、受講者氏名、お電話番号、最終取得級を必ずご連絡ください。

※メールの場合、受付後、受付完了メールをお送りしております。受付完了メールが届かない場合は、メール送信エラーになっている可能性がありますので、その際、お手数ですが再お申し込みください。

② 受講料のお支払(銀行振り込み)

参加費はお申込期限までに下記振込先にお振込ください。

お振入の際、入力項目をご確認ください。

みずほ銀行 九段支店 (普) 1346091 (株) 芸術造形研究所

カ) ゲイジツソウケイケンキョウシヨ

● お振込時、備考欄に氏名に続いて研修会実施日を4桁で入力してください。

例: 研修会が4/11の場合は 0411 を入力

「ソウケイタロウ 0411」(ご自身のお名前) (研修日)

● 専用の振込用紙がありませんので、自動振込機等で各自お振込みください。

● 振込票を持って領収書に代えさせていただきます。ご自身で保管をお願い致します。

受講

【受講に際しての注意事項】

1. 単位について

この研修会は臨床美術士資格取得制度の単位取得対象です。資格認定会員の方は単位集積記録表(コピー)をご持参ください。各研修会とも3単位取得となります。対象級を受講中、認定前の方は取得済みの資格が対象級です。日本臨床美術協会会員証の有効期限をご確認ください。研修会の授業時間数の約8割の出席で、単位となります。2時間の研修会の場合30分、1時間半の研修会は20分の遅刻まで認められます。それ以降の入室は可能ですが、単位として認められません。

2. キャンセルについて

締切日の翌日~研修会前日までに参加をキャンセルされた場合、教員等準備や事務手続きの都合上、受講料の30%をキャンセル料として頂きます。

また、締切日までに受講料のお支払いが確認できない場合、受講キャンセルとさせていただきます。何かの事情で振込が遅れる場合は、予めお知らせください。研修会当日欠席された場合は、受講料の返金はいたしません。受講料納入後のキャンセル、当日欠席の場合、研修会受講時配布のテキストやアートプログラム、資料等のお渡しはございません。

3. 講師の変更になる場合があります。

4. 研修会受講で、5級以上対象研修会はテキスト、4級以上対象研修会はアートプログラムと、参考作品画像(2枚)が配布されます。

その他ご不明な点がございましたら、

お気軽にお問い合わせください。

芸術造形研究所 研修会担当