

臨床美術教室

# お茶の水アートリエ

芸術造形研究所が独自に開発した「臨床美術」

センスもスキルも経験も関係なく、表現の楽しさに夢中になる！  
幅広い世代の脳と心の活性化に、今、アートが注目されています！  
この機会に是非ご参加ください！

2020年10月～2021年3月  
ご案内



臨床美術とは、絵やオブジェなどの作品を楽しみながら作ることによって脳を活性化させ、「ビジネスマンのストレス緩和」や「高齢者の認知症予防」などに効果が認められているアートプログラムメソッドです。  
芸術造形研究所は凸版印刷株式会社100%出資のグループ企業です。

※臨床美術および臨床美術士は、日本における ㈱芸術造形研究所の登録商標です

# 体験できるアートはこちら！

## 10月

10月1日(木)

### 「プチ・メタリック・パンプキン」

手のひらに乗るサイズの  
カボチャの形を触感的に  
感じながらアルミホイルと  
粘土により立体造形します。  
質感の違う素材を使用する事で  
表情の変化を楽しめます。



申込締切:9月24日

10月15日(木)

### 「秋草の墨絵」

身近にある自然の美しさを  
改めて感じ、写生ではなく、  
その印象を大切に、画面上  
で秋草を生けるように、  
墨の線描を楽しみながら表  
現します。



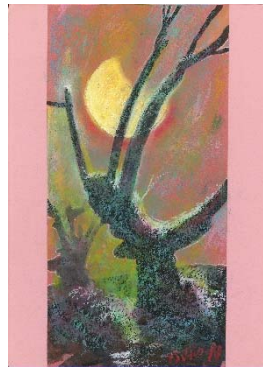
申込締切:10月8日

## 11月

11月5日(木)

### 「月夜の森」

月と風景を組み合わせ、  
月明かりを意識して、  
回想や情緒を伴うロマンチックな  
作品を、墨とオイルパステルを  
使用して描きます。



申込締切:10月29日

11月19日(木)

### 「柿のネガポジ画」

柿の背景を描く事で、  
柿の形が浮かび上がる  
体験を味わいます。  
微妙な色味を感じ、  
形の変化を捉えます。



申込締切:11月12日

## 12月

12月3日(木)

### 「クリスマスプレートⅡ」

皿に抽象デザインしていく事で  
自分だけのクリスマスプレートを  
作ります。



申込締切:11月26日

12月17日(木)

### 「年賀状づくり」

扇筆の特徴を活かし、独特な  
線の表現を自ら発見して  
楽しみます。  
さらに華やかな色彩を加えて  
年賀状を作ります。



申込締切:12月10日

# 1月

1月7日(木)

## 「福牛」

新聞の上に石膏テープを巻いて、ゴツゴツした質感を利用しながら、立体ならではの表現を楽しみます。絵具で彩色して、おめでたい干支の丑を表現します。



申込締切:12月24日

2月4日(木)

## 「雪名山」

ステンレスの板上に雪山を描きます。金属素材や半紙など様々な材質を雪山の印象に結び付け、冷たい空気感も感じながら表現します。



申込締切:1月28日

# 3月

3月4日(木)

## 「白黒不思議立体」

粘土と石を組み合わせて立体をつくり、黒と白の絵具で着彩します。黒と白の形を繋いだりすることで、オシャレな模様のオブジェになります。



申込締切:2月25日

1月21日(木)

## 「金の中の形」

偶発的に変化してできた金色の形をきっかけにして、点、線、色面で模様を描き加えていく事で、色と形のリズムを感じながら表現します。



申込締切:1月14日

2月18日(木)

## 「宇宙雛」

宇宙をイメージしながら、形式的な雛人形から離れて、現実にはありえない想像上の雛人形の制作を楽しみます。



申込締切:2月12日

3月18日(木)

## 「カリフラワーを描く」

水彩絵具と盛り上がる絵具を組み合わせ、カリフラワーの葉の表情や花のボリューム感を、それぞれの質感の違いを楽しみながら表現します。



申込締切:3月11日

# 2月

# 臨床美術教室 お茶の水アートリエ 概要・お申込方法

【開催日】月2回

※ご都合に合わせて参加回数を1回よりお選びいただけます

【時間】14：00～15：30（1回90分）

【会場】芸術造形研究所（お茶の水クリスチャンセンタービル7階）

東京都千代田区神田駿河台2-1 OCCビル

※下記地図をご参照ください

【定員】10名 ※お早めにお申込ください

【対象】一般成人の方

【参加費】1回：4,400円（消費税10%込）

※参加当日受講前、弊社受付（OCCビル7階）にて現金でお支払い

【持ち物】特になし ※作品はお持ち帰りいただけます

【申込締切日】各開催日の1週間前

【申込方法】電話かメールでお申込み：次の項目をお知らせください

◆参加希望日 ◆氏名 ◆年齢 ◆住所 ◆電話番号

※キャンセルの場合は必ずお早目にご連絡ください

【お申込先・お問合せ先】

芸術造形研究所

◎TEL：03-5282-0210 ◎E-mail：school@zoukei.co.jp

JR御茶ノ水駅から徒歩3分  
（御茶ノ水橋口）

