

# 「富山・アートスタジオ銀の権」研修会

## CAC 研修会 No.4-6 Clinical Art for Children 子どもに向けたアートプログラム

子どもに向けたCACアートプログラムの研修会を行います。このアートプログラムの特長としては、画材はオイルパステルのみで絞り、1プログラム60分以内の制作が目安ですが、時間があればじっくりと制作が可能であるということ。また、狭いスペースでも制作しやすいように、最大でもB4サイズ以内の画面であることがあげられます。

研修会では、3つのうち1つのプログラムの参考作品を制作して、他2つのプログラムは制作工程画像の入ったテキストをもとにポイント説明を行います。この機会に、ぜひご参加ください。

### 2019年3月13日(水) 19:00-21:00

- 《研修プログラム》 No4「色面とマチエール」ポイント説明
- No5「かぼちゃを描く」ポイント説明
- No6「植木鉢を描く 地中のアナログ画」参考作品制作

《講師》 北澤 晃

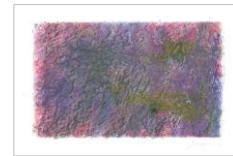
《持参画材》 脳い きオイルパステル・新聞紙・ウェットティッシュ・  
ティッシュ・割り箸ペン・はさみ・  
日本臨床美術協会会員証・単位集積記録表(コピー)

《申込・手続き期限》 2019年2月27日(水)

《受講料》 16,200円 (15,000円+消費税8%)

※ すでにテキストをお持ちの方は申込時にお申し出ください。受講料:8,100円(税込)  
当日、必ずお持ちのテキストをご持参ください。

《対象》 臨床美術士5級取得以上で日本臨床美術協会資格認定会員の方



No4 「色面とマチエール」



No5 「かぼちゃを描く」



No6 「植木鉢を描く 地中のアナログ画」

### 【開催場所・お申し込み方法】

《開催場所》 銀の権アートスタジオ  
〒934-0003 富山県氷川市田代町18番7号

《申込先》 芸術造形研究所  
〒101-0062 東京都千代田区千駄木2-1 OOCビル7F

《申込方法》 ① 電話 / Eメールのいずれかでお申込

TEL 03-5282-0210 / EMAIL [school@zoukeico.jp](mailto:school@zoukeico.jp)

希望研修会名、日にち、受講者氏名、お電話番号を必ずご連絡ください。

※ メールの場合、受付後、受付完了メールをお送りしております。受付完了メールの届かない場合は、メール送信エラーになっている可能性がありますので、その際、お手数ですが再度お申し込みください。

② 受講料のお支払(銀行振り込み)

受講料はお申込期限までに下記振込先にお振込みください。  
お振入の際、入力項目をご確認ください。

みずほ銀行 九段支店 (普) 1346091 (株) 芸術造形研究所

カ) ゲイジツソウケイケンキョウシヨ

● お振込時、備考欄に氏名に続けて研修会実施日を4桁で入力してください。  
例: 4/11の場合は 0411 を入力 → 「ソウケイタロウ 0411」

● 専用の振込用紙はありませんので、自動振込機等で各自お振り込みください。  
● 振込票を持って領収書に代えさせていただきます。ご自身で保管をお願い致します。

受講料納入をもってお手続き完了です。

### 【受講に際しての注意事項】

1. 単位について  
この研修会は臨床美術士資格取得制度の単位取得対象です。資格認定会員の方は単位集積記録表(コピー)をご持参ください。各研修会とも3単位取得となります。対象級を受講中、認定の方は取得済みの資格が対象級です。日本臨床美術協会会員証の有効期限をご確認ください。研修会の受講時間数の約8割の出席で、単位となります。2時間の研修会の場合30分、1時間半の研修会は20分の遅刻まで認められます。それ以降の入室は可能ですが、単位として認められません。

2. キャンセルについて  
締切日の翌日~研修会前日までにお急ぎキャンセルされた場合、教務準備や事務手続きの都合上、受講料の30%をキャンセル料(振込手数料別途)として頂きます。また、締切日までにお急ぎのお支払いの確認できない場合、受講キャンセルとさせていただきます。何かの事情で振込みが遅れる場合は、予めお申し出ください。研修会当日欠席された場合は、受講料の返金はいたしません。受講料納入後のキャンセル、当日欠席の場合、研修会受講のためテキストやアートプログラム指導等のお渡しはございません。

3. 講師の変更になる場合があります。

4. 研修会受講で、5級以上対象研修会がテキスト、4級以上対象研修会がアートプログラム指導案と参考作品画像(2枚)が配布されます。

その他不明な点がございましたら、お気軽にお問い合わせください。

芸術造形研究所 研修会担当