

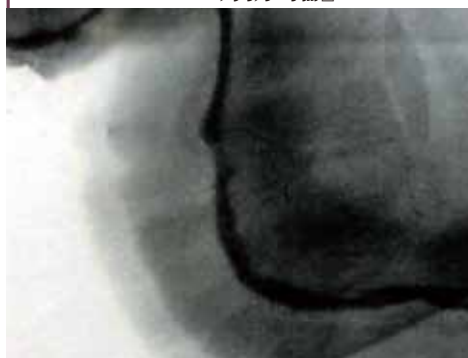


臨床美術 教材ゼミ



何気なく使っているそれぞれの素材には、まだ、あなたの知らない表現の可能性が 있습니다。今年度は新たに2つの講座が加わります。臨床美術士としてのスキル向上にぜひお役立てください。

1 『墨・胡粉 編』



11月6日(火)
10:30 - 12:30

2 『テキスタイル 編』



11月6日(火)
14:00 - 16:00

3 『箔・砂子 編』



11月20日(火)
10:30 - 12:30

4 『石膏 編』



11月20日(火)
14:00 - 16:00

5 『立体 編』



12月4日(火)
10:30 - 12:30

6 『色彩学 編』



12月4日(火)
14:00 - 16:00

「臨床美術 教材ゼミ」は臨床美術のアートプログラムで使われる素材の特性や魅力について発見できる体験型学習です。素材や色彩など6つのコースに分かれています。参考作品を見ながら、または演習を通して、使用されている教材と表現との関連性について理解を深めることで、アートプログラムにおける実践力をさらに養うことができます。短時間で集中的にそれぞれの教材について学べる、特別なプログラムです。各コースの詳細、お申込方法は裏面をご覧ください。



1

『墨・胡粉編』

【日 時】 11月6日(火) 10:30～12:30

【内 容】 墨の様々な表情の引き出し方、美しい濃淡の作り方を知り、さらに日本画の伝統的絵具である胡粉についても体験的に学びます。

【申込期限】 10月30日(火)

【持ち物】 丸筆各種(黄緑4号、青10号)・平筆各種(黄8号、赤16号)・筆洗・ペーパーパレット・アクリラガッシュ・割り箸ペン

★この教材を使用するアートプログラム例★

「満開の桜の大木」・「夏草屏風」・「カボチャの墨絵」・「水の道」など

3

『箔・砂子編』

【日 時】 11月20日(火) 10:30～12:30

【内 容】 箔にはどのような種類があり、砂子とはどのようなものでしょうか。臨床美術ならではの取り入れ方、その驚くべき効果を体験できます。

【申込期限】 11月13日(火)

【持ち物】 オイルパステル・ペーパーパレット・丸筆各種(黄緑4号、青10号)・平筆各種(黄8号、赤16号)・筆洗

★この教材を使用するアートプログラム例★

「さんまの観察画」・「宇宙を描く」・「金箔とくわいの正月飾り」など

5

『立体編』

【日 時】 12月4日(火) 10:30～12:30

【内 容】 立体造形に適した素材のそれぞれの魅力を感じ、どのようにアートプログラムの中で活かされているかを体験します。さまざまな素材により思いがけない立体造形が可能になります。

【申込期限】 11月27日(火)

【持ち物】 オイルパステル・はさみ・割り箸ペン

★この教材を使用するアートプログラム例★

「つながる一つの形」・「色彩と空間のコンポジション」・「水の形」など

2

『テキスタイル編』

【日 時】 11月6日(火) 14:00～16:00

【内 容】 布や糸の特性を生かすことで、繊維素材だからこそ引き出される造形表現の面白さや、意外な可能性を知ることができます。

【申込期限】 10月30日(火)

【持ち物】 アクリラガッシュ・ペーパーパレット・丸筆各種(黄緑4号、青10号)・平筆各種(黄8号、赤16号)・筆洗・オイルパステル・はさみ

★この教材を使用するアートプログラム例★

「クロスクレイで作る鬼の顔のレリーフ」・「ぐるぐるオブジェ」・「Tシャツ・雪の結晶を描く」など

4

『石膏編』

【日 時】 11月20日(火) 14:00～16:00

【内 容】 石膏の型取りを学びます。石膏ならではの精緻な表情、滑らかな感触に着彩すると、他の素材では得られない気持ちよさと色の美しさがあります。

【申込期限】 11月13日(火)

【持ち物】 アクリラガッシュ・ペーパーパレット・はさみ・丸筆(黄緑4号)・筆洗

★この教材を使用するアートプログラム例★

「石膏レリーフ・スルメ」・「ゆかいなかたち～石膏画」・「雨にも負けずオブジェ」など

6

『色彩学編』

【日 時】 12月4日(火) 14:00～16:00

【内 容】 色彩の基本的な特性を知り、演習を通して色彩の効果を学びます。作品の台紙選びや参考作品制作、現場での参加者への声かけなど、臨床美術の実践に直結する色彩の入門編です。

【申込期限】 11月27日(火)

【持ち物】 はさみ・スティックのり・定規・カッター

【各コース共通の持ち物】 新聞紙・筆記用具・日本臨床美術協会会員証・単位集積記録表(コピー)

「臨床美術教材ゼミ」

◆ 開催概要・申込方法 ◆

開催場所

芸術造形研究所 東京校

対 象

臨床美術士5級取得以上で
日本臨床美術協会資格認定会員の方
※会員証の有効期限をご確認ください。

取得単位

各コース 3単位

受講料

1コースにつき、6,480円(6,000円+消費税8%)

お申込せ・お問合せ先

芸術造形研究所

〒101-0062 東京都千代田区神田駿河台2-1 OCCビル7階

● TEL: 03-5282-0210

● E-mail: school@zoukei.co.jp

申込方法

お電話・E-mailにてお申し込みください。

希望コース名、日にち、受講者氏名、お電話番号、最終取得級を必ずご連絡ください。
※メールの場合、受付後、受付完了メールをお送りしております。
受付完了メールが届かない場合は、お手数ですが再度お申してください。

振込先

下記口座あてに受講料をお振込ください。
ご入金が確認され次第、受講手続き完了とさせていただきます。

みずほ銀行 九段支店(普) 1346091

株式会社 芸術造形研究所 カゲイツツツウケイケンキョウ

※専用の振込用紙はありませんので、自動振込機等で各自お振込みをお願いいたします

●お振込時、備考欄に氏名に続けて受講希望の講座実施日を4桁で入力してください。
例えば、講座日が1/23の場合、0123を入力 →「ソウケイタロウ 0123」
●振込票を持って領収書に代えさせていただきます。ご自身で保管をお願い致します。※受講途中での受講料の払い戻しはありません。受講手続きに関してご不明な点はお問合せ下さい
※お申込み人数が規定に満たない場合、開講されない場合があります