

京都研修会

CAC 研修会 No.16-18 Clinical Art for Children 子どもに向けたアートプログラム

本アートプログラムは、使用画材をオイルパステルのみご絞り、1プログラム60分以内で制作できるのが特長です。時間があればじっくりと制作することも可能です。また、狭いスペースでも制作しやすいように、最大でもB4サイズ以内の画面であることがあげられます。研修会では、3つのプログラムのうち1つのプログラムの参考作品を制作して、他2つのプログラム制作工程画像の入ったテキストをもとにポイント説明を行います。

この機会に、ぜひ、ご受講ください。

2018年11月3日(祝・土) 10:00-12:00

- 《研修プログラム》 No.16「色彩と空間のコンポジション」 参考作品制作
No.17「カラフルリズム」 ポイント説明
No.18「ステンシルで描く葉っぱ」 ポイント説明



No.16「色彩と空間のコンポジション」

《講師》 フレイ ミエコ

- 《持参画材》 脳い きオイルパステル・新聞紙・ウェットティッシュ・
ティッシュ・はさみ・割り箸ペン・
日本臨床美術協会会員証・単位集算記録表(コピー)



No.17「カラフルリズム」

《申込期限》 10月18日(木)

- 《受講料》 16,200円 (15000円+消費税8%)
※ すでにテキストをお持ちの方は申込時にお申し出ください。 受講料:8,100円(税込)
当日、必ずお持ちのテキストをご持参ください。



No.18「ステンシルで描く葉っぱ」

《対象》 臨床美術士5級取得以上で日本臨床美術協会認定会員の方

オイルパステルプログラム研修会⑬

オイルパステルを主体としたアートプログラムです。製作工程画材がシンプルなことで、落ち着いて表現に集中できるような内容です。

2018年11月3日(祝・土) 13:30-15:30

《研修プログラム》「ブドウを描く」

水彩絵の具の透明感とオイルパステルの色彩でブドウのみずみずしさや味、香りを表現します。

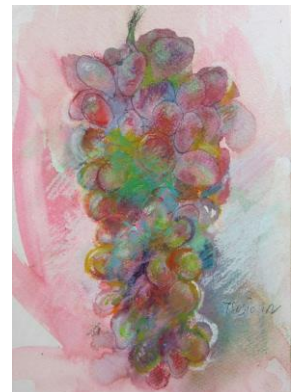
《講師》 フレイ ミエコ

- 《持参画材》 脳い きオイルパステル・透明水彩絵の具・丸筆(青・10号)・
平筆(赤・16号)・デザインパレット・筆先・刷毛・鉛筆・割り箸ペン・
新聞紙・ティッシュ・ウェットティッシュ(または手拭用タオル)・
日本臨床美術協会会員証・単位集算記録表(コピー)

《申込期限》 10月18日(木)

- 《受講料》 8,640円 (8000円+消費税8%)
※ すでに指導案をお持ちの方は申込時にお申し出ください。 受講料:5,400円(税込) 当日、必ずお持ちの指導案をご持参ください。

《対象》 臨床美術士4級取得以上で日本臨床美術協会資格認定会員の方



開催場所・お申し込み方法

- <開催場所> YIC 京都工科自動車大学校 3号館 6F:367 教室
〒600-8236 京都府京都市下京区由小路通塩小路下る西由小路町27番地
- <申込先> 芸術造形研究所 〒101-0062 東京都千代田区神田駿河台2-1 OOCビル7F
- <申込方法> ① 電話 / Eメールのいずれかでお申込

TEL 03-5282-0210 / EMAIL school@zoukeico.jp

希望研修会名、日、受講者氏名、お電話番号を必ずご連絡ください。

※ メールの場合、受付後、受付完了メールをお送りしております。受付完了メールが届かない場合は、メール送信エラーになっている可能性がありますので、その際、お手数ですが再度お申込ください。

- ② 受講料のお支払銀行振り込み

受講料はお申込期限までに下記振込先にお振込みください。お振入の際、入力項目をご確認ください。

みずほ銀行 九段支店 (普) 1346091 (株) 芸術造形研究所

カ) ゲイジユツゾウケイケンキウウシヨ

- お振入時、備考欄に氏名に続き研修会実施日を4桁で入力してください。
例：4/11の場合は 0411 を入力 → 「ソウケイタロウ 0411」
- 専用の振込用紙はありませんので、自動振込機等で各自お振り込みください。
- 振込票を持って領収書ご代えさせていただきます。ご自身で保管をお願い致します。

<申し込み受付・お手続きについて>

- ・申し込み受付開始は、開講のおおよそ2か月前からです。
- ・各研修会ともお申込後、開講決定次第ご連絡いたしますので、受講料の納入は開講決定後受取封筒にお手続きください。申込時すでに開講が決定している場合は、メールまたは電話受付時にお手続きのご案内をしております。返信メールなどの内容をご確認ください。

<会場・教室について>

- ・会場は専用の駐車場はありません。公共交通機関をご利用の上お越しください。
- ・受講後、教室内の清掃をお願いします。床、机、イスなどを引いたままにせずきれいに清掃してください。

【受講に際しての注意事項】

1. 単位について

この研修会は臨床美術士資格更新制度の単位取得対象です。資格認定会員の方は単位集積記録表(コピー)をご持参ください。各研修会とも**3単位取得**となります。対象級を受講中、認定前の方は取得済みの資格が対象級です。

日本臨床美術協会会員正の有効期限をご確認ください。

研修会の授業時間数の約8割の出席で、単位となります。2時間の研修会の場合30分、1時間半の研修会は20分の遅刻まで認められます。それ以降の入室は可能ですが、単位として認められません。

2. キャンセルについて

締切日の翌日~研修会前日までに参加をキャンセルされた場合、教材準備や事務手続きの都合上、受講料の30%をキャンセル料(振込手数料別途)として頂きます。

また、締切日までに受講料のお支払いが確認できない場合、受講キャンセルとさせていただきます。何かのご事情で振込が遅れる場合には、予めお知らせください。

研修会当日欠席された場合は、受講料の返金はいたしません。

受講料納入後のキャンセル、当日欠席の場合、研修会受講通知のテキストやアートプログラム指導案、資料等のお渡しはございません。

3. 講師の変更になる場合があります。

4. 研修会受講で、5級以上対象研修会はテキスト、4級以上対象研修会はアートプログラム指導案と、参考作品画像(2枚)が配布されます。

その他ご不明な点がございましたら、お気軽にお問い合わせください。

芸術造形研究所 研修会担当