

感性アートゼミとは、芸術造形研究所が独自に開発した手法を通じて造形表現を  
探求していく実技講座です。

表現におけるきっかけを敢えて最小限にとどめ、各自が自発的に表現していく中で  
試行錯誤し、感じたことを表現することの難しさ、ご自身の「壁」を知り、迷い、  
悩みながら乗り越えようとするプロセスそのものが大切です。自身が表現に真摯に  
向き合う姿勢こそが表現力の幅を広げ、臨床美術士としてアートプログラムの実践力を  
高めていくことにも繋がっていきます。

 授業内容

Aコース 「フォルム」

フォルム（形態）や量感といった視点で、  
「形」とは何なのかを探るきっかけを  
提供し、形を感じる知覚力を増幅して  
いきます。立体だけでなく、平面性の中  
でも、自分自身のフォルムを追求します。



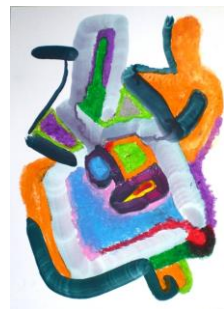
Aコース：  
「突きと押し返しのオブジェ」



Aコース：  
「ネガポジフォルム造形」

Bコース 「ムーブマン」

物の外形に捉われないムーブマン（動勢）  
という視点で、感性に基づいた表現力を高め  
ます。造形要素の一つである「動き」を  
表現することで、形と色に“生命力”や“リ  
ズム感”を感じさせることができます。



Bコース：  
「数字の形とアナログ表現」



Bコース：  
「墨絵ドローイング」

Cコース 「色彩」

豊かな色彩体験を通して、自分だけの色彩  
感覚に気付いていきます。感じる力が活性化  
することで色彩の美しさを発見するこ  
とができます。内に秘めた美意識を色彩で  
確かめてみて下さい。受講生同士でお互い  
の色の個性を発見できます。



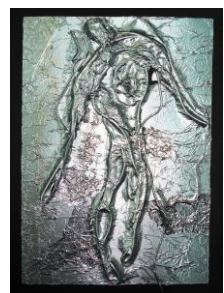
Cコース：  
「大画面に滲み、たらし込み」



Cコース：  
「光と陰影」

Dコース 「マチエール」

マチエール（絵肌・タッチ）、テクスチャ  
ー（質感）に焦点を絞り、さまざまな素材  
や表現方法を使って、素材感と表現するこ  
とを結びつけていきます。表面に捉われな  
いリアリティ、実感を追及します。



Dコース：  
「金属画・人物」



Dコース：  
「落花生のオブジェ」

2018年度 感性アートゼミ開講スケジュール

金曜クラス

コース	Aコース 「フォルム」	Bコース 「ムーブマン」	Cコース 「色彩」	Dコース 「マチエール」
授業時間	10:00-17:30			
1	4月6日	6月22日	11月2日	2月1日
2	4月27日	7月6日	11月16日	2月8日
3	5月25日	7月13日	12月21日	3月1日
4	6月1日	7月27日	1月11日	3月15日

申込締切 3/29 (木) 6/14 (木) 10/25 (木) 1/24 (木)

土曜クラス

コース	Aコース 「フォルム」	Bコース 「ムーブマン」	Cコース 「色彩」	Dコース 「マチエール」
授業時間	10:00-17:30			
1	4月21日	7月7日	9月22日	12月1日
2	5月12日	8月4日	9月29日	12月22日
3	5月26日	8月18日	10月27日	1月12日
4	6月16日	9月1日	11月10日	1月26日

申込締切 4/12 (木) 6/28 (木) 9/13 (木) 11/22 (木)

\*\*\* 受講上の注意 \*\*\*

- ※ 4コースの受講の順番は問いません。
- ※ 欠席される場合は、事前に必ずご連絡ください。  
欠席分の振替は、金曜日クラス・土曜日クラスの同コースが開講している場合に限り、3コマまで振替受講が可能です。振替ができない場合は、3コマのみ課題提出となります。  
4コマ以上の欠席は、アートゼミ修了になりません。ご注意ください。
- ※ 3級進級をご希望の方は全日出席が3級修了の条件になります。ご相談ください。
- ※ 各クラスは1コース4日間（全12コマ）の授業日程です。
- ※ 日本臨床美術協会 資格認定会員の方は、1コース(12コマ)受講修了で12単位取得できます。  
(2018年度Bコースから適用)
- ※ 催行最小人数に満たない場合は開講されない場合があります。
- ※ 受講の際には、下記の「脳いきいき画材」が必要です。お持ちでない方には別途購入のご案内を致しますので、お申し付けください。

使用画材	
Aコース	オイルパステル
Bコース	オイルパステル、アクリラ
Cコース	オイルパステル、アクリラ、透明水彩絵具
Dコース	オイルパステル、透明水彩絵具

※ 左記の他、丸筆、刷毛、筆洗、パレットも必要になります。これから購入される場合は、単体よりも「脳いきいきボックスセット（4級取得コース標準セット）」の購入が便利です。

# 感性アートゼミ

## 開講クラス

金曜日クラス

各クラス共通 ※内側のスケジュールをご覧ください

土曜日クラス

10:00~17:30 全4回(120分×3コマ/回)

## 募集要項

### 受講資格

臨床美術士養成講座受講者、一般の方

- 3級以上の取得を目指す方は、全てのコースの修了が必須です。
- 5級・4級のかたもご自身のスキルアップの為に受講することをお勧めします。また、一般の方も含め1コースからの受講が可能です。

### 受講料

1コース 55,000円(税抜) + 消費税

合計金額: 59,400円(受講料・教材費・税込合計金額)

- 上記消費税率は8.00%にて算出しております
- 消費税率の改正が行われた場合には、講座開始日の税率によって消費税と合わせてお支払いいただくことになります。予めご了承ください。
- 4コースの受講の順番は自由です。
- 授業日の振替えについては内側の規定をご参照ください。
- 欠席される場合は必ず事前にご連絡をお願い致します。

### 開講場所

芸術造形研究所 東京本校(OCCビル7F)教室

### 取得単位

1コース(12コマ)修了で12単位 ※日本臨床美術協会資格認定会員の場合(2018年度Bコースより適用)

## お申込みの流れ

### Step 1

お電話またはホームページの申込フォームから、ご希望のクラスに受講予約を入れてください。

### Step 2

開講決定連絡後、受講料を申込締切日までにご案内の銀行口座にお振込ください。

### Step 3

受講申込書に必要事項を記入、振込明細票のコピーを貼付し、誓約書と共に芸術造形研究所に送付してください。

### 振込口座

みずほ銀行 九段支店  
(普) 1346091  
(株) 芸術造形研究所

※一旦納入された受講料は返金できませんので、予めご了承くださいませようお願いします

※お手続きは締切を厳守してください

※やむを得ない事情で受講をキャンセルする場合は、必ずご連絡ください

※納入期間を過ぎても受講料のお支払いが確認できない場合はキャンセル扱いとなりますのでご注意ください

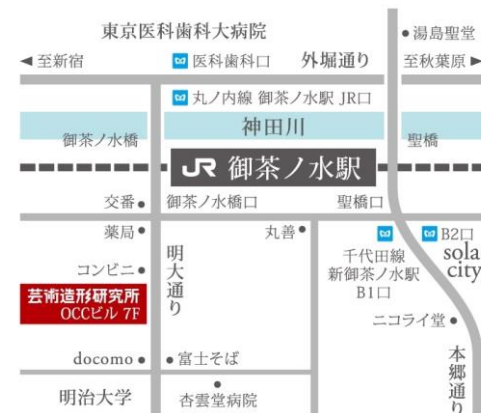
※上記内容に変更が生じる場合がありますので予めご了承ください

当研究所、講座に関してのお問い合わせ・お申込みは下記までご連絡ください。



芸術造形研究所

東京校: 〒101-0062 東京都千代田区神田駿河台2-1 OCCビル7F  
TEL: 03-5282-0210 E-mail: school@zoukei.co.jp  
URL: <http://www.zoukei.co.jp/>



2018年度

# 感性アートゼミ

造形表現の新たな発見は臨床美術士の質を高める



芸術造形研究所