

7月の研修会

オイルパステルプログラム研修会 ⑱

オイルパステルを主体としたアートプログラムです。製作工程と画材がシンプルなこと、落ち着いて表現に集中できるような内容です。現場で実施した時の様子などを交えつつ、どのように伝えていくのかも一緒に考えながら試作していきましょう。

2018年7月15日(日) 10:00-12:00

《研修プログラム》 「パプリカフロッタージュ」

パプリカの独特の形状や鮮やかな色彩を発見し、フロッタージュをきっかけにオイルパステルで表現していきます。パプリカの周りのラベル紙による様々な形の變化がマチエールとなることを楽しみます。

《講師》 青木 理栄

《持参画材》 脳いきいきオイルパステル・はさみ・割り箸ペン・
新聞紙・ティッシュ・ウエットティッシュ・
日本臨末美術協会会員証・単位集積記録表(コピー)

《申込期限》 7月5日(木)

《受講料》 8,640円 (8,000円+消費税8%)

《対象》 臨末美術士4級取得以上で日本臨末美術協会認定会員の方



最新アートプログラム研修会 ⑰

芸術者研究所で運営している、ダヴィンチクラス・子ども芸術教室で実践した最新のアートプログラムの研修会です。素材の面白さや、表現方法の独自性などから、特に、子どもの感性を刺激し、表現力を高めることにつながっていたプログラムを選定してご紹介します。

2018年7月15日(日) 14:00-16:00

《研修プログラム》 「ぐるぐるパナップル」

パナップルの形状や色を再現するのではなく、ぐるぐるとした線と実際にはない色を使うことにより実物のパナップル以上の魅力的なパナップルを描きます。

《講師》 蜂谷 和郎

《持参画材》 脳いきいきオイルパステル・水彩絵の具・デザインパレット・
丸筆(黄緑・4号)・丸筆(青・10号)・筆先・新聞紙・
ウエットティッシュ・ティッシュ・
日本臨末美術協会会員証・単位集積記録表(コピー)
●完成作品サイズ:B4サイズ ※持ち帰り用袋をご持参ください

《申込期限》 7月5日(木)

《受講料》 8,640円 (8,000円+消費税8%)

《対象》 臨末美術士4級取得以上で日本臨末美術協会認定会員の方



1、2歳児向けアートプログラム研修会(1)

— アミー保育室における事例報告 —

1、2歳児に向けたアートプログラムの研修会を行います。このアートプログラムは横浜市の家系的保育事業の認定を受けた保育室で現在、実施されている内容を紹介します。特長としては幼児の作業性を考慮して、オイルパステルの他に、色鉛筆より柔らかい質のダーマトグラフや安全性を配慮した食用色素を絵具として使用しています。

また既存のアートプログラムに比べて、制作プロセスもシンプルで、制作時間は30～35分程度です。

研修会では実際の現場セッションの子ども達の様子もお話しながら、3つのうち1つのアートプログラムの制作体験をします。他のアートプログラムは指導案をもとにポイント説明を行います。この機会に、ぜひ、ご受講ください。

2018年7月27日(金) 10:00-12:00

《研修プログラム》

No.1 「動く形を楽しもう」 参考作品制作

No.2 「粘土で描く」 ポイント説明

No.3 「色面コラージュあそび」 ポイント説明

《講師》 藤木 晃宏

《持参画材》 脳いいき文筆(黄緑・4号)・デザインパレット・
筆先・新聞紙・ウェットティッシュ・ティッシュ・
割り箸・日本臨末美術協会会員証・単位集積記録表(コピー)

《申込期限》 7月19日(木)

《受講料》 16,200円 (15,000円+消費税8%)

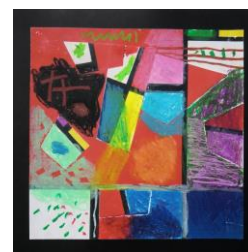
《対象》 臨末美術士4級取得以上で日本臨末美術協会資格認定会員の方
※ 会員証の有効期限をご確認ください



No.2 粘土で描く



No.1 動く形を楽しもう



No.3 色面コラージュあそび

立体アートプログラム研修会 ⑬

粘土などの素材を用いた立体のアートプログラムの研修会です。立体ならではの物質感、存在感を楽しむことができます。対象は子どもから高齢者まで楽しむことができるプログラムです。

2018年7月27日(金) 14:00-16:00

《研修プログラム》 「プチ・メタリック・パンプキン」

手のひらに乗るサイズのカボチャの形を触覚的に感じながら、アルミホイルと粘土の質感の違う素材で造形し、表青の変化を楽しみます。

《講師》 阿部 一樹

《持参画材》 脳いいき平筆(赤・16号)・割り箸ペン・新聞紙・
ウェットティッシュ・ティッシュ・
日本臨末美術協会会員証・単位集積記録表(コピー)

《申込期限》 7月19日(木)

《受講料》 8,640円 (8,000円+消費税8%)

《対象》 臨末美術士4級取得以上で日本臨末美術協会資格認定会員の方



【開催場所・お申込み方法】

<開催場所> 芸術造形研究所 〒101-0062 東京都千代田区神田駿河台2-1 OOCビル7F

<申込方法>

電話/Eメールのいずれかでお申込

TEL 03-5282-0210 / EMAIL school@zoukei.co.jp

希望研修会名、日、受講者氏名、お電話番号を必ずご連絡ください。

※ メールの場合、受付後、受付完了メールをお送りしております。受付完了メールが届かない場合は、メール送信エラーになっている可能性がありますので、その際、お手数ですが再度お申込ください。

受講料のお支払(銀行振り込み)

参加費はお申込期限までに下記振込先にお振込みください。

お振込の際、入力項目をご確認ください。

みずほ銀行 九段支店 (曾) 1346091 (株) 芸術造形研究所

カ) ゲイジツツソウケイケンキョウシヨ

● お振込時、備考欄に氏名に続けて研修会実施日を4桁で入力してください。

例 : 4/11の場合は 0411 を入力 → 「ソウケイタロウ 0411」

(ご自身のお名前) (研修日)

● 専用の振込用紙はありませんので、自動振込機等で各自お振込みください。

● 振込票を持って領収書に代えさせていただきます。ご自身で保管をお願い致します。

受 講

【受講に際しての注意事項】

1. 単位について

この研修会は、臨床美術士資格更新制度の単位取得対象です。資格認定会員の方は単位集積記録表(コピー)をご持参ください。各研修会とも**3単位取得**となります。対象級を受講中、認定前の方は取得済みの資格が対象級です。

日本臨床美術協会会員正の有効期限をご確認ください。

研修会の授業時間数の約8割の出席で、単位となります。2時間の研修会の場合30分、1時間半の研修会は20分の遅刻まで認められます。それ以降の入室は可能ですが、単位として認められません。

2. キャンセルについて

締切日の翌日~研修会前日までに参加をキャンセルされた場合、教材等準備や事務手続きの都合上、受講料の30%をキャンセル料(振込手数料別途)として頂きます。

また、締切日までに受講料のお支払が確認できない場合、受講キャンセルとさせていただきます。何かのご事情で振込が遅れる場合には、予めお知らせください。

研修会当日欠席された場合は、受講料の返金はいたしません。

受講料納入後のキャンセル、当日欠席の場合、研修会受講誓約書のテキストやアートプログラム指導案、資料等のお渡しはございません。

3. 講師変更になる場合があります。

4. 研修会受講で、5級以上対象研修会はテキスト、4級以上対象研修会はアートプログラム指導案と、参考作品画像(2枚)が配布されます。

その他ご不明な点がございましたら、お気軽にお問い合わせください。

芸術造形研究所 研修会担当