

臨床美術 *Recurrent Education* リカレント講座



ジャコメッティ風彫刻

臨床美術士はちょっと大変 でも 臨床美術は学びたい

みなさまのご要望にお応えし臨床美術の楽しさを、誰でも気軽に学んでいただける講座を開講いたします。

右脳モードのものの見方や表現方法をステップアップさせ、満足感が高い作品づくりへつなげていきます。

経験者、未経験者も新鮮な体験が出来る美術講座です。



芸術造形研究所

Tel 03-5282-0210

Fax 03-5282-7307

E-mail school@zoukei.co.jp <http://www.zoukei.co.jp/>

〒101-0062 東京都千代田区神田駿河台2-1 OCCビル7F

講座スケジュール

全4回 13:00~14:30

第1回 2月6日(月) 青首大根のちぎり絵

葉つきの丸ター本の大根の魅力を感じ、さまざまな白色系の和紙で実の部分の微妙な色味の違いを発見し、表現してゆきます。

第2回 2月20日(月) 風の抽象表現

木炭の様々な描き方によって生まれる多彩な表現を楽しみ、またモノクロームの濃淡の世界をじっくり味わいながら、風を表現します。

第3回 3月5日(月) ジャコメッツィ風彫刻

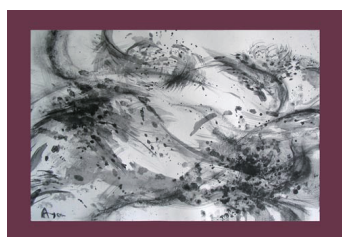
立体作品。人体の様々な動きに着目し、動きに重点をおいて表現することを楽しめます。も素敵です。

第4回 3月19日(月) 春の山

山への思い、思い浮かべた自然の空気を思い出しながら、遠近感や空気感を画面に感じ表現します。



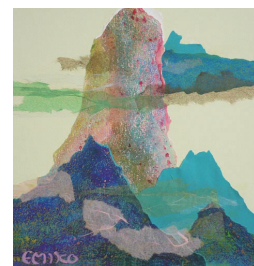
青首大根のちぎり絵



風の抽象表現



ジャコメッツィ風彫刻



春の山

申込方法

お電話・FAX・E-mailにてお申し込みください

受講料

22,480円/全4回(税込)

(受講料16,800円 画材・教材費 5,680円)

※初回にオイルパステルプレゼント

下記口座にお振込お願いいたします。
入金が確認され次第、受講手続き完了とさせていただきます。

2012年1月31日(火)までにお申し込みください。

振込先 みずほ銀行 九段支店(普) 1346091
株式会社 芸術造形研究所
※専用の振込用紙はありませんので、
自動振込機等で各自お振込みください。

受講途中での受講料の払い戻しはありません。
ご都合により、途中回からのご参加を希望される方、
そのた受講手続きに関してご不明な点はお問合わせ下さい。

お申し込み・お問合わせ

Tel 03-5282-0210

Fax 03-5282-7307

E-mail: school@zoukei.co.jp

http://www.zoukei.co.jp



芸術造形研究所

〒101-0062 東京都千代田区神田駿河台2-1 00Cビル7F

