

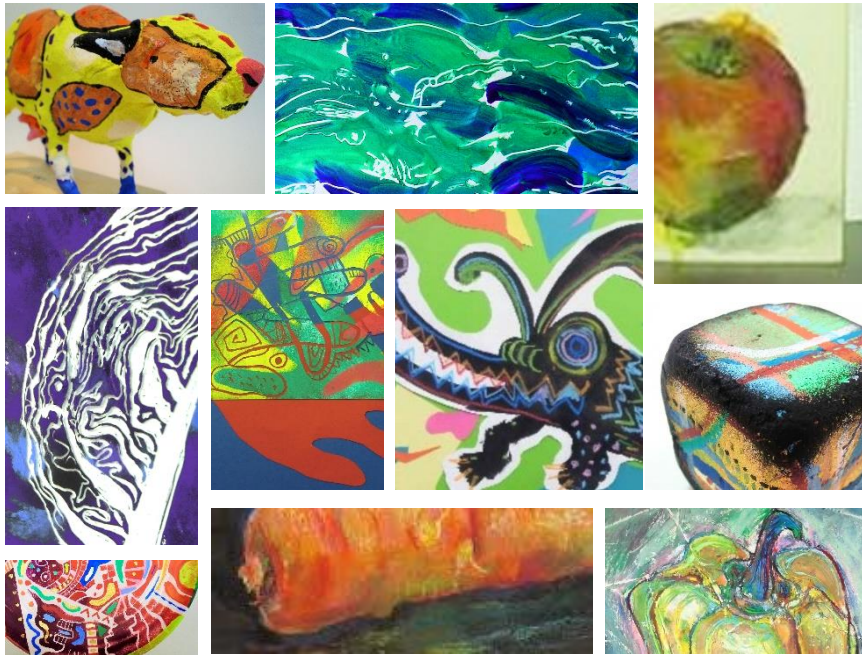
臨床美術アートプログラムへの理解を深め実践する力を養う講座

# アートプログラム 実践塾

基本から新作まで、アートプログラムの本質を  
じっくり学んであなたの実践力を強化します。

2020 年度  
8月～11月

開講日：火曜日 または 水曜日 13:00 - 15:00



【お申込・お問合せ先】◆電話：03-5282-0210 ◆メール：school@zoukei.co.jp

★WEBサイトからもお申し込みいただけます★ <http://www.zoukei.co.jp/courses/ap-jissen.php>

芸術造形研究所

〒101-0062 東京都千代田区神田駿河台2-1 OCCビル7F

# 8月

## 8/4 (火) 「透明素材に描く海」 締切7/28

担当講師：藤木 晃宏

透明感ある海の表情や景色を塩ビ版という素材に表現する。  
下地を意識して制作する。

大きさ：13.1cmx25.7cm

(持ち物：アクリラガッシュー式・丸筆(黄緑・4号、青・10号)・割り箸ペン・スティックのり・新聞紙※)



## 8/25 (火) 「トロピカルアニマル」 締切8/18

担当講師：阿部 一樹

墨のもつ伸びやかな表現で想像上の動物を描き、模様を着彩し、独自の珍獣を表現します。色画用紙の端材と構成して夏や南国の雰囲気にししましょう。

大きさ：B3(4切)

(持ち物：オイルパステル・クロッキー帳・丸筆(黄緑・4号、青・10号)・筆洗・はさみ・スティックのり・プラスチックスプーン・新聞紙※)



## 8/26 (水) 「月夜の森」 締切8/19

担当講師：蜂谷 和郎

自分の好みの月を描き、そこに合った風景に想像を広げていきます。  
月の光を描くことで、ネガとポジの関係を表現できるでしょう。

大きさ：B4サイズ

(持ち物：オイルパステル・アクリラガッシュー式・スティックのり・新聞紙※)



# 9月

## 9/15 (火) 「紫キャベツの迷路」 締切9/8

担当講師：大倉 葉子

紫キャベツの断面を観察し自然物が持つ線や形の面白さを発見します。  
「見る」と「描く」を同時に体感し、連続した線のリズムを味わいましょう。

大きさ：写真2Lサイズ

(持ち物：アクリラガッシュー式・割り箸ペン・ティッシュペーパー・新聞紙※)



## 9/16 (水) 「アナログキューブ」 締切9/9

担当講師：高橋 文子

四角いキューブ型のレンガにアクリルでアナログ表現します。レンガ独特の質感を感じながら、6面を廻りながら描いていくことを楽しむ面白さを体験します。

大きさ：5cmの立方体

(持ち物：アクリラガッシュー式・新聞紙※)



## 9/29 (火) 「水の道」 締切9/23

担当講師：大倉 葉子

一滴の水が道となり、流れ、しみ込んでいくことを感覚的に表現します。水の動きにより墨の濃淡が生まれることを楽しみます。

大きさ：13cmx70cm程度

(持ち物：丸筆(黄緑・4号、青・10号)・刷毛・鉛筆(B)・割り箸ペン・筆洗・ティッシュペーパー・新聞紙※)



## 9/30 (水) 「人参のネガポジ画」 締切9/23

担当講師：蜂谷 和郎

人参の微妙な形の変化と微妙な色の変化に注目する。モチーフのネガ部分を塗る事で、人参の形を塗り残して表現するおもしろさを体験しましょう。

大きさ：17.5cmx37cm

(持ち物：オイルパステル・丸筆(黄緑・4号、青・10号)・新聞紙※)



# 10月

## 10/13 (火) 「りんごの和紙画」 締切10/6

担当講師：藤木 晃宏

りんごの形を薄墨で描くことによってりんごの量を感じて制作します。薄墨で描いたりんごの上から透明感のある和紙を貼り、水彩画風の混色効果を体験します。

大きさ：24.2cmx16.2cm

(持ち物：筆一式・筆洗・割り箸ペン・スティックのり・新聞紙※)



## 10/14 (水) 「福牛（干支を造る 丑）」 締切10/7

担当講師：蜂谷 和郎

新聞の持つ、ゴツゴツした質感を利用して牛を表現します。立体ならではの表現を楽しみ、モチーフに対する視野を広げます。

大きさ：約25cmx8cmx15cm

(持ち物：アクリラガッシュ式・新聞紙※)



## 10/27 (火) 「火焰土器」 締切10/20

担当講師：須藤 光和

燃え上がる炎の力強さや、炎のゆらぎの穏やかさを粘土で立体表現します。手のひらに当たる粘土の質感を楽しみながら制作しましょう。

大きさ：約18cm立法

(持ち物：割り箸ペン・筆洗・新聞紙※)



## 10/28 (水) 「重なる手のステンシル」 締切10/21

担当講師：青木 理栄

手の形(シルエット)をモチーフとしてネガポジの視点を意識しながら画面をデザインします。塩ビ版の透け感や重ねによって生まれる形や色彩を楽しみましょう。

大きさ：25.8cmx25.8cm

(持ち物：アクリラガッシュ式・はさみ・割り箸ペン・鉛筆・スティックのり・新聞紙※)



# 11月

## 11/10 (火) 「パプリカのフロッターージュ」 締切11/4

担当講師：大倉 葉子

パプリカの独特の形や鮮やかな色彩を発見しフロッターージュ技法をきっかけにオイルパステルの表現と背景のラベル紙によるマチエールの面白さを体験します。

大きさ：20cmx15cm

(持ち物：オイルパステル・はさみ・割り箸ペン・ティッシュペーパー・新聞紙※)



## 11/11 (水) 「正月飾り」 締切11/4

担当講師：西田 まや

一本の縄(線)から生まれる様々な動きを発見し、空間を捉えながら造形します。生け花の要素を楽しみながら斬新な正月飾りをつくりましょう。

大きさ：約15cm立方くらい

(持ち物：アクリラガッシュ式・はさみ・新聞紙※)



## 11/24 (火) 「クリスマスプレートⅡ」 締切11/17

担当講師：藤木 晃宏

クリスマスの賑やかで楽しい気持ちをイメージして、ステンシルとスクラッチを組み合わせることで色彩表現し、飾ることを楽しみます。

大きさ：直径20~22cm

(持ち物：アクリラガッシュ式・割り箸ペン・はさみ・新聞紙※)



## 11/25 (水) 「クリスマスツリーを描く」 締切11/18

担当講師：加藤 力

クリスマスのシンボルである。クリスマスツリーを飛び出す画面に制作します。モミの木に雪を降らせ、クリスマスの飾りつけをしていく工程を楽しみましょう。

大きさ：A3程度

(持ち物：オイルパステル・アクリラガッシュ式・はさみ・刷毛・スティックのり・新聞紙※)



臨床美術士4級以上を取得し、日本臨床美術協会会員の方対象となります。

★単位取得（日本臨床美術協会 資格認定会員のみ）について★

アートプログラム実践塾は臨床美術士資格更新制度の単位取得対象です。

資格認定会員の方は単位集積記録表（コピー）をご持参ください。3単位取得となります。

対象級を受講中、認定前の方は取得済みの資格が対象級です。

※25分を超えて遅刻した場合、授業を受けることはできますが単位の取得はできません。ご注意下さい。

## 持参物

●指定基本画材（脳いきいきシリーズのオイルパステル、透明水彩絵の具、アクリラガッシュ、デザインパレット、ペーパーパレット、筆セット、筆洗） ●その他※

※割り箸ペン、スティックのり、はさみ、新聞紙、ティッシュ、ウェットティッシュ、毎回内容により変わります。各日の案内に記載の持参物を確認してください。

作品持ち帰り用の袋は毎回ご自身でご用意をお願いします。

●日本臨床美術協会 単位集積記録表

●日本臨床美術協会会員証（受講料納入時確認・名札として使用）

## ご注意ください

◎アクリラガッシュ一式は【脳いきいきアクリラガッシュ・ペーパーパレット・筆セット・筆洗】

◎透明水彩絵の具一式は【脳いきいき透明水彩絵の具、デザインパレット、筆セット、筆洗】

◎筆セットは【丸筆(黄緑・4号)、丸筆(青・10号)、平筆(黄・8号)、平筆(赤・16号)】となります。

なお、4種すべてを使用するとは限りませんので予めご承知おきください。筆は脳いきいき画材として購入可能です。

## 開催場所・お申込み方法

受講料7,700円 (消費税10%込)

### ① 電話/Eメールのいずれかでお申込み

TEL 03-5282-0210 / EMAIL school@zoukei.co.jp

希望研修会名、日にち、受講者氏名、お電話番号を必ずご連絡ください。

※ メールの場合、受付後、受付完了メールをお送りしております。  
受付完了メールが届かない場合は、メール 送信エラーになっている可能性がありますので、その際、お手数ですが再度お申込ください。

### ② 受講料のお支払(銀行振り込み)

開講決定後、お申込みの方にご連絡します。

開講決定連絡受取後、受講料をお支払いください。

受講料は申込受付または開講決定連絡時にご案内の期限までに下記振込先にお振込ください。

お振込の際、入力項目をご確認ください。

みずほ銀行 九段支店 (普)1346091

(株)芸術造形研究所 (カ)ゲイジュツゾウケイケンキュウシヨ

●お振込時、備考欄に氏名に続けて研修会実施日を4桁で入力してください。

例：研修会が4/11の場合は 0411を入力

「ゾウケイタロウ 0411」  
(ご自身のお名前) (研修日)

●専用の振込用紙はありませんので、自動振込機等で各自お振り込みください。

●振込票を持って領収書に代えさせていただきます。  
ご自身で保管をお願い致します。

※本講座受講で、アートプログラムと、参考作品画像(2枚)が配布されます。

※実施アートプログラムをお持ちの方は、申込時にお申し出ください。  
ご購入済のため、受講料より、アートプログラム代金を引いた金額(4,400円)が受講料となります。  
受講時、必ずお持ちのアートプログラムをご持参ください。

※講師が変更になる場合があります。予めご了承ください。

※遅刻・欠席に際しては必ずご連絡をいただけますようお願い致します。

## 【講座受講キャンセル・変更について】

締切日の翌日～講座実施前日までに受講をキャンセルされた場合、教材等準備や事務手続きの都合上、受講料の30%をキャンセル料(振込手数料別途)として頂きます。

また、締切日までに受講料のお支払いが確認できない場合、受講キャンセルとさせていただきます。何かのご事情で振込が遅れる場合は予めお知らせください。

尚、講座当日欠席された場合は、受講料の返金はいたしかねます。

受講料納入後のキャンセル、当日欠席の場合講座内配布のテキストやアートプログラム等のお渡しはございません。

予めご了承くださいませようをお願い致します。

受講料納入後、お申込み講座の変更を希望される場合、4か月以内の同条件の実践塾講座に限り受け付けます。変更は1回のみとします。限度を超える場合はキャンセル手続に準じて対応いたします。[2017年7月～改訂]

受講