

具体的なモチーフを描く「36選-Ⅱアートプログラム」を販売します。
 モチーフアートプログラムから選りすぐり、今回は、多様な画材を使うアートプログラムですので、是非ご利用ください。
 臨床美術士4級以上を取得している方で資格認定会員の方のみが購入できる特典となっております。
 ご購入希望の方は、手続き方法をご確認の上、お申込み下さい。

2014.4

＜36選-Ⅱアートプログラム内容＞

No.	アートプログラム名	内容	主な画材・教材
1	いちごの水彩画	色彩が混色されていく美しさを感じ、楽しみながら、いちごを表現します。	水彩絵具
2	鯉のぼりを描く	勢いよく空を泳ぐ鯉のぼりの印象をきっかけに躍動感ある表現へとつなげます。	ネオカラー
3	春の小野菜の水彩画	野菜の色や形の微妙な変化を感じながら、にじみ、混色を楽しみます。	水彩絵具・水彩色鉛筆
4	山ウドを描く	画材が生み出す表情も楽しみながら、季節感ある山ウドをのびやかに描きます。	セミハードパステル・胡粉・杉皮紙
5	和紙を使ったあじさい画	あじさいから感じた色を、和紙により重層的な色合いで表現します。	和紙(民芸・曲具帳)・ジェッソ
6	ヒヤシンスを描く	土の質感や花の香りを味わいながら、植物の生長過程を追うように実感をもって描きます。	オイルパステル・アクリル絵具・球根・開花したヒヤシンス
7	かぶのパステル画	土の質感やにおいから春の息吹を感じながら、かぶを色彩豊かに描きます。	セミハードパステル・黄ボール紙
8	ズッキーニの量感画	ズッキーニの特徴ある形・色を量感を感じながら表現します。	オイルパステル
9	メロンの涼感画	オイルパステルで描く質感を生かし、メロンの表現につなげます。描き重ね、削り、貼るという工程を重ねて制作します。	オイルパステル・トレーシングペーパー
10	夏トマトを描く	透明感ある素材にオイルパステルで描き重ね、工程を重ねることでトマトの深い色合いを表現します。	オイルパステル・アクリル絵具・塩ビ板
11	おいしいトマトを描く(断面)	トマトの断面のみずみずしさを、工程を追って描きトマトのゼリーのような質感も楽しみながら表現します。	アクリル絵具・塩ビ板・グロスメディウム
12	アンスリュウムを描く	南国の雰囲気を感じながら、熱帯植物独特の色彩、形、質感を表現します。	オイルパステル・アクリル絵具・グロスポリマーメディウム
13	インクで描くフルーツカップル	透明感あるインクで描いた2枚のフルーツを1つの作品に仕立て、展示も楽しい作品です。	水彩インク
14	羊の葉・涼感を描く	羊の葉全体のみずみずしい印象を大切に、羊・茎・葉のそれぞれの質感の違いも表現します。	セミハードパステル・アクリル絵具、鑑賞用八つ頭
15	ドラゴンフルーツの量感画	布にオイルパステルで描く質感を楽しみながら、ドラゴンフルーツ独特の形や色彩を表現します。	オイルパステル、合皮布
16	ブロッコリーを描く	ブロッコリーの造形の面白さを発見し、質感も楽しみながら制作します。	オイルパステル・アクリル絵具・モデリングペースト・サンディ
17	ざくろを描く	ざくろの種の表現を楽しみ、量感画の手法で描きます。ざくろが割れている様子を表現します。	オイルパステル・アクリル絵具
18	秋の花を描く(吾亦紅)	線の要素の強い花から、自然造形の美しさを感じ、それを表現することを楽しめます。	水彩インク

芸術造形研究所 選定

【36選-Ⅱ】

アートプログラム購入申込書

アートプログラム申込書 保存版 ※コピーしてお使いください

本アートプログラムの購入資格は日本臨床美術協会資格認定会員で、臨床美術士4級取得以上の方です。

申込月日： 20 年 月 日

お名前 *記入必須		認定級 *記入必須		合計数量		合計金額		日本臨床美術協会 会員番号 *記入必須	
送付先ご住所 〒		電話番号: ()		4 . 3 . 2 . 1 級取得 (最終取得級に○をつけてください)		¥		※領収書が必要な場合は、「領収書宛名」をご記入ください	
No. 購入 (Oを付してください)		アートプログラム名		No. 購入 (Oを付してください)		アートプログラム名		※ご購入お手続き>	
1	イチゴの水彩画	19	カレンダール・葉のスタンプング		プログラム	①本申込書の希望購入プログラムに○を付けてください			
2	鯉のぼりを描く	20	トレーシングペーパーに描くリンゴの量感画			②購入数×単価の合計金額を下記口座にお支払いください			
3	春の小野菜の水彩画	21	ユリのネガポジ画			※振込手数料はご購入者様の「貴店と異なりますのでご了承ください			
4	山ウドを描く	22	大根の木炭画			単価一律 ¥3,240円 (税込) 送料無料			
5	和紙を使ったあじさい画	23	里芋の質感画			※1)消費税率は8%にて算出してあります			
6	ヒヤシンスを描く	24	水仙を描く			※2)消費税率の改正が行われた場合には、引き渡し時の税率によって 消費税をお支払いいただくこととなります。予めご了承ください			
7	かぶのパステル画	25	墨で描く下仁田ねぎ			③アートプログラムは入金確認後、2週間以内に発送いたします			
8	ズッキーニの量感画	26	海老を描く			※芸術造形研究所受付窓口でのお申込・お支払もできますが、 アートプログラムのお受け取りは後日発送となります			
9	メロンの涼感画	27	カニを描く			お申込み・問合せ			
10	夏トマトを描く	28	木炭画「白菜」			芸術造形研究所			
11	おいしいトマトを描く(断面)	29	木炭画「かぶ」			アートプログラム販売係			
12	アンスリュウムを描く	30	柿渋で描く新巻鮭			〒101-0062			
13	インクで描くフルーツカップル	31	人参のネガポジ画			千代田区神田駿河台2-1 OCCビル7F			
14	羊の葉・涼感を描く	32	野菜の水彩クロッキー			TEL 03-5282-0210 FAX 03-5282-7307			
15	ドラゴンフルーツの量感画	33	ジャコメツテイ風彫刻						
16	ブロッコリーを描く	34	サボテンを描く						
17	ざくろを描く	35	木炭画「チンゲン菜」						
18	秋の花を描く(吾亦紅)	36	ほうぼうの干物を描く						

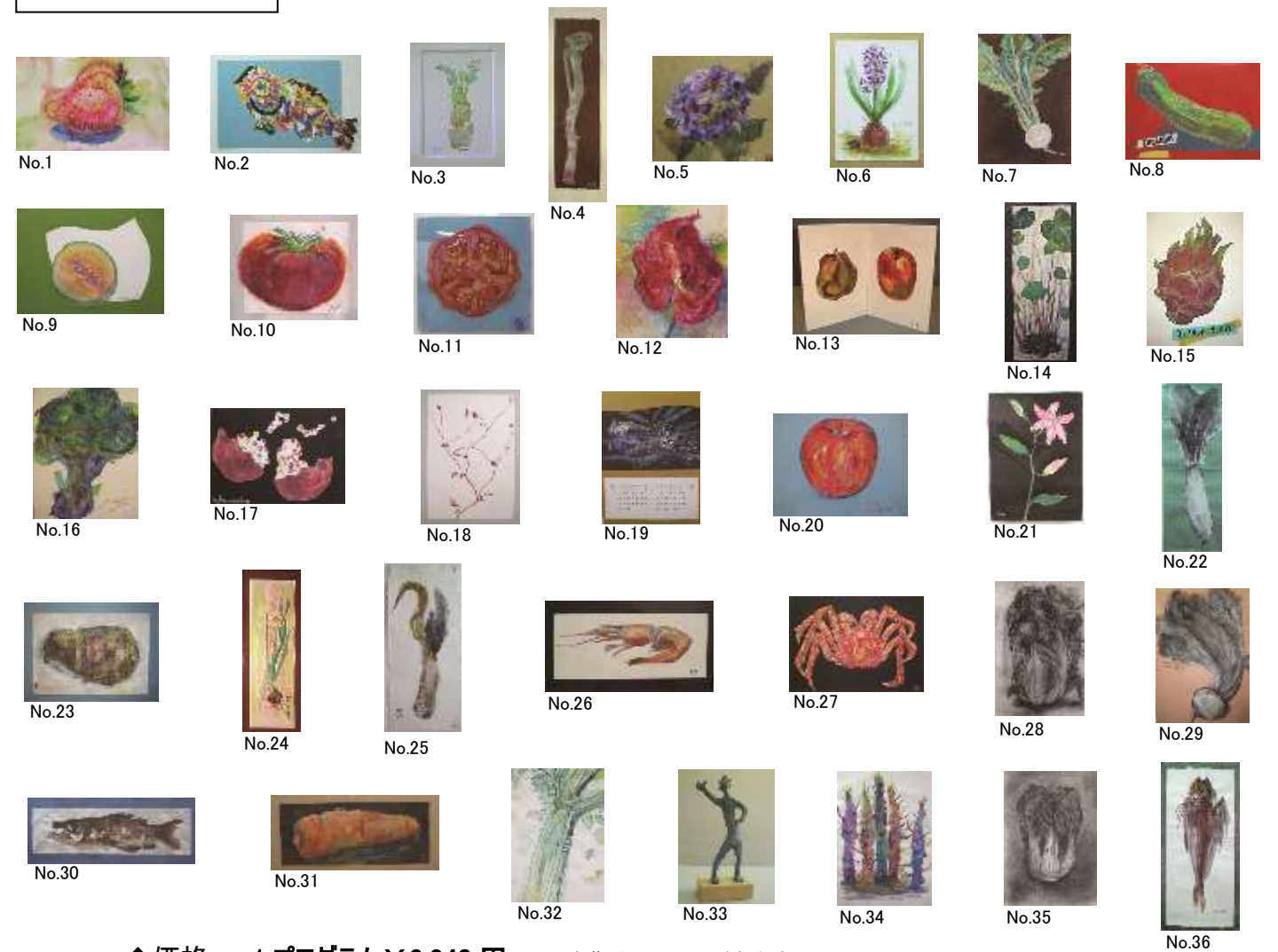
No.	アートプログラム名	内容	主な画材・教材
19	カレンダー・葉のスタンピング	繊細な葉脈や質感を写し取ることを楽しみ、それをカレンダーに仕立てます。	アクリル絵具・オイルパステル
20	トレーシングペーパーに描くりんごの量感画	トレーシングペーパーにオイルパステルで描く触感や混色効果を味わいながら表現します。	オイルパステル・アクリル絵具・色鉛筆
21	ユリのネガポジ画	大輪の華やかな花の美しさに触れ、花や葉を構成し表現することを楽しめます。	アクリル絵具・オイルパステル
22	大根の木炭画	大根の量感や葉の表情を木炭で明暗を感じながら表現します。	木炭・コンテ・木炭粉
23	里芋の触感画	紙やすりに描く触感を楽しむことで、里芋の質感も体験しながら、里芋の皮の表情・色合いを表現します。	オイルパステル・紙やすり
24	水仙を描く	球根のエネルギー、葉・茎の勢いなども含め成長過程を実感しながら、水仙の花を表現します。	アクリル絵具(ガッシュでないもの)
25	墨で描く下仁田ねぎ	下仁田ねぎの独特の形状を、墨と和紙の風合いを楽しみながら表現します。	墨・張子紙・薄い和紙
26	海老を描く	古来から、長寿のシンボルとなっている海老は新年を祝うカリキュラムにもなり、勢いよく描く海老の表現を楽しみます。	墨・水生クレヨン・鳥の子紙
27	カニを描く	丸ごと一匹のタラバガニを、感動を持って表現します。大きさ・貴重感、繊細な甲羅などを楽しみながら制作します。	オイルパステル・アクリル絵具
28	木炭画「白菜」	白菜から季節感を感じ、黒の濃淡による表現の美しさを楽しみます。	木炭・白チョーク
29	木炭画「かぶ」	かぶの量や硬さ、葉の質感を木炭の材質感を楽しみながら、明暗で表現します。	木炭・木炭製粉・ダーマットグラフ
30	柿渋で描く新巻鮭	季節感ある新巻鮭をまるごと体感するように、和紙に柿渋という画材を楽しみながら表現します。	柿渋
31	にんじんのネガポジ画	にんじんの形や色の微妙な変化に注目し、ネガポジ技法で表現します。	オイルパステル・ファーストペンテージ
32	野菜の水彩クロッキー	野菜から特徴ある形を発見しクロッキーすることをきっかけに、細部までも表現します。	水彩絵具
33	ジャコメッティ風彫刻	立体作品。人体の様々な動きに着目し、動きに重点をおいて表現することを楽しみます。	粘土、針金
34	サボテンを描く	将軍サボテンのユニークな形から受ける印象を、中南米の陽気で愉快的な雰囲気を楽しみながら表現します。	アクリル絵具・オイルパステル
35	木炭画「チンゲン菜」	木炭でチンゲン菜を表現する意外性を楽しみながら、黒の濃淡で表現します。	木炭
36	ほうぼうの干物を描く	ほうぼうの独特の形態や鮮やかな色彩に触れ自然界が作り出す造形のすばらしさや美しさを感じて表現する。	墨・水彩絵具・版画用紙

※ 順不同

※ 主な画材・教材の「教材」に関しては全てを記載しておりません。主なもの、特殊なもののみ記載しています。

※ アートプログラムの無断複製(コピー・転記)は著作権の侵害となります。

参考作品画像



◆価格：1プログラム¥3,240円(内、消費税240円) 送料無料

※1) 消費税率は8.00%にて算出しております

※2) 消費税率の改正が行われた場合には、引き渡し時の税率によって消費税をお支払いいただくことになります。予めご了承ください。

◆お申し込み方法:

① 所定の申込用紙(本ご案内裏面)に必要事項をご記入のうえ、郵送 または FAX でお送りください。

② 下記の振込先に、代金をお支払いください。

【銀行口座】みずほ銀行 九段支店(普)1346091
【口座名義】株式会社 芸術造形研究所 カ)ゲイジツツゾウケイケンキュウシヨ

●郵送の場合：〒101-0062 東京都千代田区神田駿河台 2-1 OCCビル 7F

芸術造形研究所 アートプログラム販売 係宛

●FAXの場合：03-5282-7307 ※番号をお間違いないようお願いいたします。

※ 東京校受付窓口でもお申込みいただけます。その際、お支払いは現金にて承ります。

※ いずれのお申込みでも入金確認後、2週間以内に発送いたします。

※ お申し込み後、すぐにプログラムをお渡すことは事務手続きの都合上できませんので、時間的に余裕をもってお申し込み下さい。

※ 本アートプログラムの購入は臨床美術士 4級以上を取得している日本臨床美術協会資格認定会員の方が対象です。